

**TNS Ires**

## **Enquête sur le bénévolat au Luxembourg pour le Ministère de la Famille**

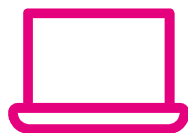
Décembre 2021

# Rappel méthodologique



## Echantillon

L'enquête a été réalisée auprès de **2058 résidents âgés à partir de 16 ans.**



## Mode de recueil

Les interviews ont été réalisées en partie par **téléphone** via **CATI** et **en ligne** via le **MyPanel** de TNS Ilres.



## Période d'enquête

Le terrain s'est déroulé :

- ✓ du 20 octobre au 28 novembre 2021 pour le CATI.
- ✓ du 26 octobre au 30 novembre 2021 pour le CAWI.

**1**

## **L'implication des résidents dans le bénévolat**

# Le « bénévolat » : signification – question ouverte

Pour **aider**, pour la **bonne cause**,  
**engagement social 47%**

« S'engager pour une bonne cause avec la motivation altruisme, sans avantage personnel »

« Pour améliorer la vie de quelqu'un d'autre, et donner quelque chose de soi même »

« Le bénévolat signifie pour moi aider les personnes âgées et les voisins en veillant sur leur bien-être. »

« Faire de bonnes actions sans intérêt économique, juste faire le bien »

« C'est se rendre utile auprès de qqn qui a besoin d'aide, c'est important de donner quand on peut. »

« Aider les autres »

Sacrifier son **temps**  
**libre 21%**

« Sacrifier son temps pour une bonne cause sans rémunération »

« Faire sans contrepartie, prendre du temps personnelle pour le bien commun »

Aider **sans rémunération**,  
**travail volontaire 30%**

« Consacrer du temps à des gens qu'on ne connaît au départ pas, à titre gratuit »

« Une personne qui veut faire du bien de son cœur, en attendant rien au retour ! »

« Le bénévolat est un don de soi librement consenti et gratuit. Il occupe une place spécifique dans la société civile, complémentaire et non-concurrentielle au travail rémunéré. »

Base : 2058 résidents  
Q089 – Pourriez-vous nous décrire en quelques mots ce que signifie pour vous le "bénévolat" ?

# Le bénévolat au Luxembourg

Il existe de nombreuses façons de s'engager **en dehors du travail et de la famille**, par ex. dans une association ou une organisation. Voici une liste de domaines où vous pouvez vous engager de façon formelle. Il existe deux manières d'être actif : Premièrement en tant que simple membre profitant d'une offre ; deuxièmement en tant que bénévole donnant du temps à l'organisation et ses membres. Comment décririez-vous votre situation **actuelle** pour les domaines suivants ?

UNE REPONSE PAR LIGNE

Rows: Normal | Columns: Normal

Rendered as Dynamic Grid

	oui, je suis actif en tant que simple membre	oui, je suis actif en tant que bénévole	non, je ne suis pas actif ni en tant que membre ni en tant que bénévole
Dans le domaine du sport et de l'exercice physique	<input type="radio"/>	<input type="radio"/>	<input type="radio"/>
Dans le domaine de la culture et de la musique	<input type="radio"/>	<input type="radio"/>	<input type="radio"/>

En plus de s'engager de façon **formelle**, vous pouvez également vous engager de façon **informelle**. Il s'agit de personnes dont vous vous occupez, à qui vous consacrez du temps à titre privé et gratuit par exemple pour faire des courses ou des petits travaux.

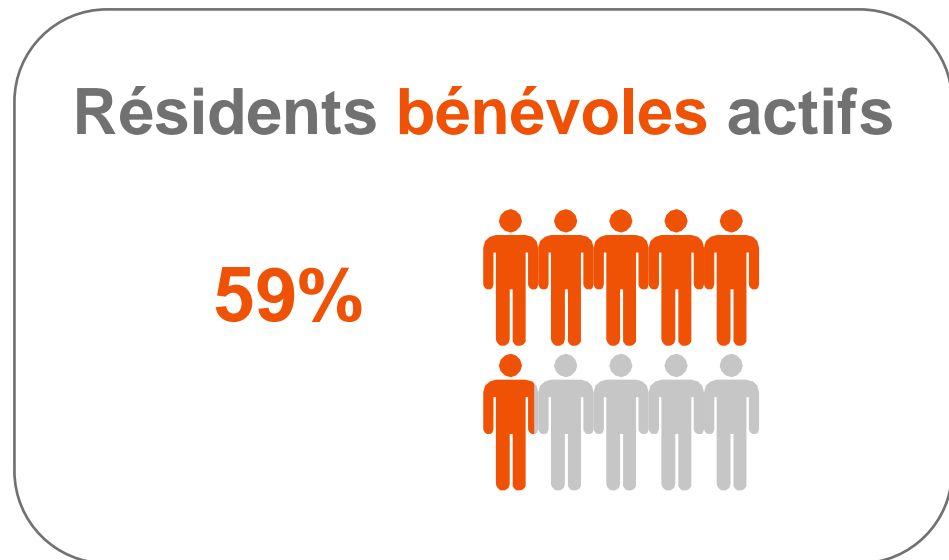
Comment décririez-vous votre situation pour les tâches suivantes ?

Rows: Normal | Columns: Normal

Rendered as Dynamic Grid

	oui, j'y consacre du temps actuellement	non, je n'y consacre pas du temps mais je l'ai fait dans le passé	non, je ne consacre pas du temps mais je suis intéressé	non, je ne consacre pas de temps et je ne suis pas intéressé
Faire les courses régulièrement pour une autre personne (voisin, personne âgée, ...)	<input type="radio"/>	<input type="radio"/>	<input type="radio"/>	<input type="radio"/>
S'occuper de l'animal de compagnie d'une autre personne ou le nourrir	<input type="radio"/>	<input type="radio"/>	<input type="radio"/>	<input type="radio"/>
S'occuper du jardin ou des fleurs et plantes pour l'autre	<input type="radio"/>	<input type="radio"/>	<input type="radio"/>	<input type="radio"/>
S'occuper des tâches administratives de l'autre	<input type="radio"/>	<input type="radio"/>	<input type="radio"/>	<input type="radio"/>
Soutien de personnes vulnérables	<input type="radio"/>	<input type="radio"/>	<input type="radio"/>	<input type="radio"/>
Garder régulièrement les enfants de l'autre (babysitting)	<input type="radio"/>	<input type="radio"/>	<input type="radio"/>	<input type="radio"/>
S'occuper régulièrement de l'entretien du logement de l'autre	<input type="radio"/>	<input type="radio"/>	<input type="radio"/>	<input type="radio"/>

# Le bénévolat au Luxembourg



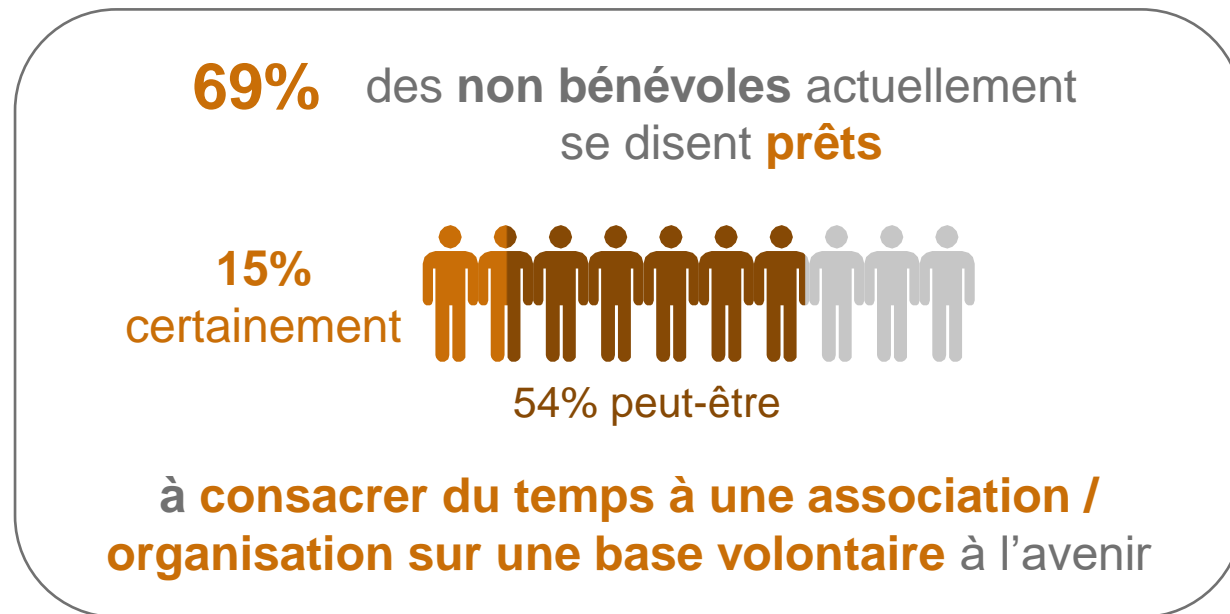
**33%**

de manière  
formelle



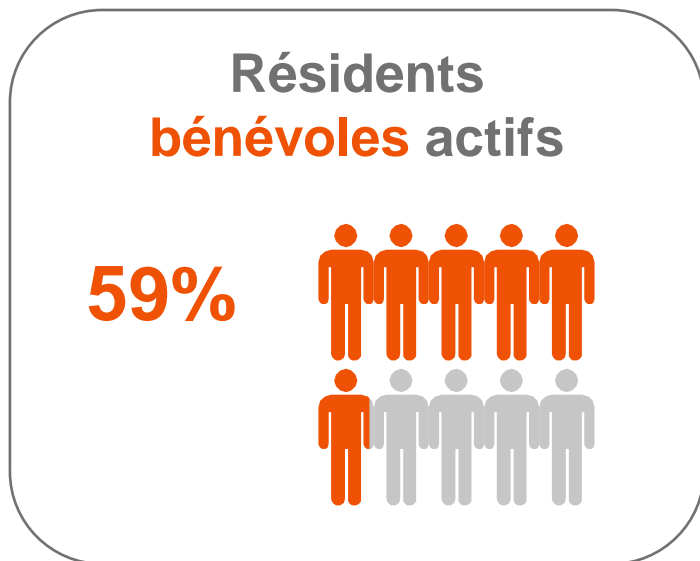
**47%**

de manière  
informelle



**21%**  
*sont bénévoles de manière formelle et informelle*

# Le bénévolat au Luxembourg : profils



➔ **33%** de manière formelle

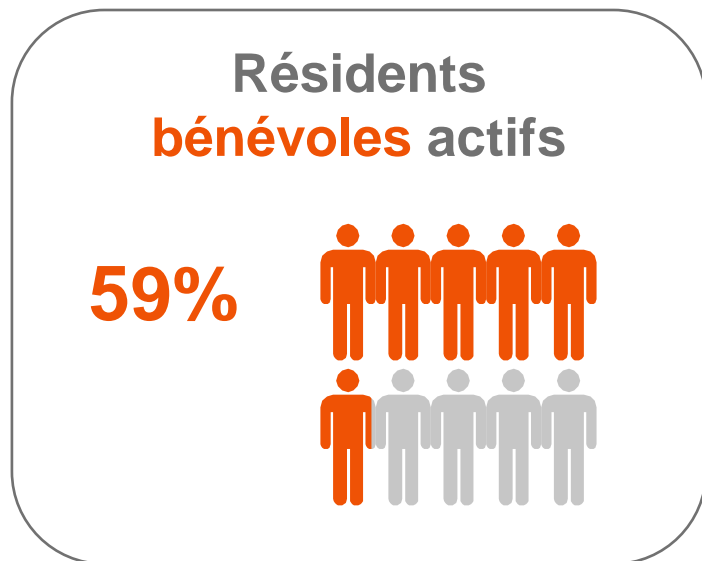
- 44% parmi ceux ayant suivi un enseignement supérieur Bac+4 ou équiv.
- 41% parmi ceux qui habitent dans leur commune depuis leur naissance
- 41% parmi ceux avec des revenus > 6000€/mois
- 39% parmi les ménages de 4 personnes
- 38% parmi ceux ayant parfois des difficultés à payer leurs factures
- 36% parmi les Luxembourgeois

➔ **47%** de manière informelle

- 56% parmi ceux avec des revenus entre 5000 et 8000€/mois
- 55% parmi ceux ayant parfois des difficultés à payer leurs factures
- 54% parmi ceux qui habitent dans leur commune depuis plus de 20 ans
- 54% parmi les 55 ans et plus
- 52% parmi les ménages de 2 personnes
- 51% parmi les Luxembourgeois

- 68% parmi ceux qui habitent dans leur commune depuis leur naissance
- 66% parmi ceux avec des revenus > 6000€/mois
- 65% parmi les 55 ans et plus
- 65% parmi ceux ayant parfois des difficultés à payer leurs factures
- 65% parmi ceux ayant suivi un enseignement supérieur Bac+4 ou équivalent
- 64% parmi les ménages de 2 personnes
- 63% parmi les Luxembourgeois

## Le bénévolat au Luxembourg : profils (suite)



➔ **33%** de manière formelle



**15%** dans 1 domaine

19% parmi ceux avec des revenus entre 6000 et 8000€/mois  
18% parmi les Luxembourgeois  
18% parmi les ménages de 2 personnes

**10%** dans 2 ou 3 domaines

**3%** dans 4 ou 5 domaines

**4%** dans 6 domaines ou plus

12% parmi les Portugais  
9% parmi ceux ayant suivi un enseignement supérieur Bac+4 ou équiv.  
9% parmi ceux avec des revenus entre 6000 et 8000€/mois  
8% parmi les 35-44 ans



# Dans le domaine social

En %

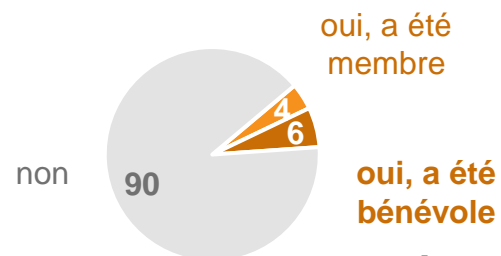
## SITUATION ACTUELLE

Base : 2058 résidents



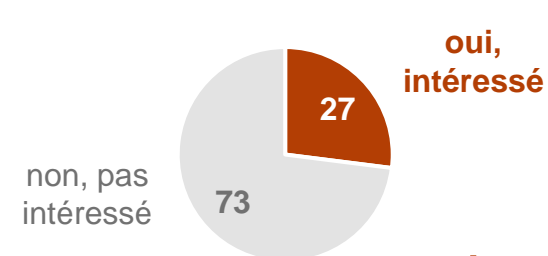
## SITUATION PASSEE

Base : 1695 non actifs dans le domaine



## SITUATION FUTURE

Base : 1519 jamais actifs dans le domaine



### Qui sont-ils ?

- 16% parmi les habitants du Centre du pays
- 15% parmi les Portugais
- 14% parmi ceux qui habitent dans leur commune depuis leur naissance
- 14% parmi les ménages de 4 personnes

11% parmi les habitants de Lux-ville

- 35% parmi les ménages de 5 personnes ou plus
- 34% parmi ceux qui habitent au Luxembourg depuis moins de 20 ans
- 32% parmi les 16-44 ans
- 30% parmi les étrangers

### Tâches effectuées par les bénévoles actuels

Base : 215



# Dans le domaine de la culture et de la musique

En %

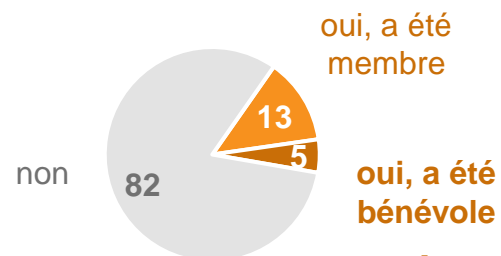
## SITUATION ACTUELLE

Base : 2058 résidents



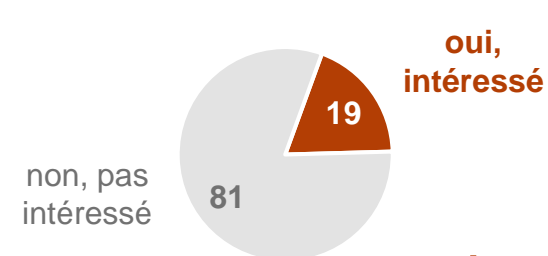
## SITUATION PASSEE

Base : 1623 non actifs dans le domaine



## SITUATION FUTURE

Base : 1311 jamais actifs dans le domaine



### Qui sont-ils ?

13% parmi les 16-24 ans  
 13% parmi les Portugais  
 12% parmi les ménages de 5 personnes ou plus

*Pas de profil particulier*

27% parmi les 35-44 ans  
 27% parmi ceux qui ne comprennent pas le luxembourgeois  
 23% parmi les étrangers

### Tâches effectuées par les bénévoles actuels

Base : 163

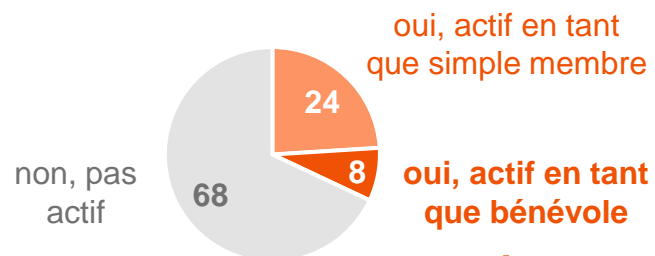


# Dans le domaine du sport et de l'exercice physique

En %

## SITUATION ACTUELLE

Base : 2058 résidents

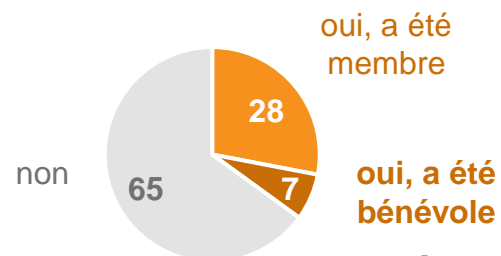


Qui sont-ils ?

13% parmi les 35-44 ans  
10% parmi ceux avec enfants

## SITUATION PASSEE

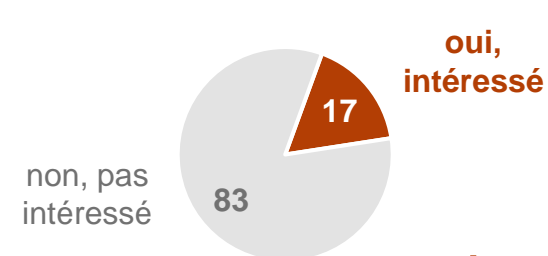
Base : 1440 non actifs dans le domaine



10% parmi les 65 ans et plus  
9% parmi les Luxembourgeois

## SITUATION FUTURE

Base : 945 jamais actifs dans le domaine



28% parmi les 35-44 ans  
21% parmi les étrangers

## Tâches effectuées par les bénévoles actuels

Base : 152



# Dans le domaine scolaire et extrascolaire

En %

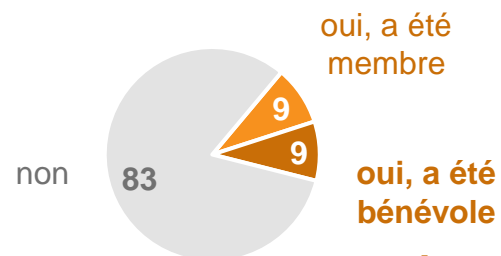
## SITUATION ACTUELLE

Base : 2058 résidents



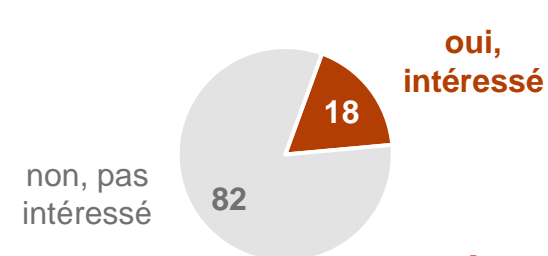
## SITUATION PASSEE

Base : 1747 non actifs dans le domaine



## SITUATION FUTURE

Base : 1431 jamais actifs dans le domaine



### Qui sont-ils ?

19% parmi les 16-24 ans  
11% parmi les 35-44 ans  
11% parmi ceux avec enfants

14% parmi les habitants du Centre du pays

33% parmi les 16-24 ans  
31% parmi les 35-44 ans  
28% parmi ceux qui habitent au Luxembourg depuis moins de 20 ans  
25% parmi ceux avec enfants  
23% parmi les étrangers autres que Portugais

### Tâches effectuées par les bénévoles actuels

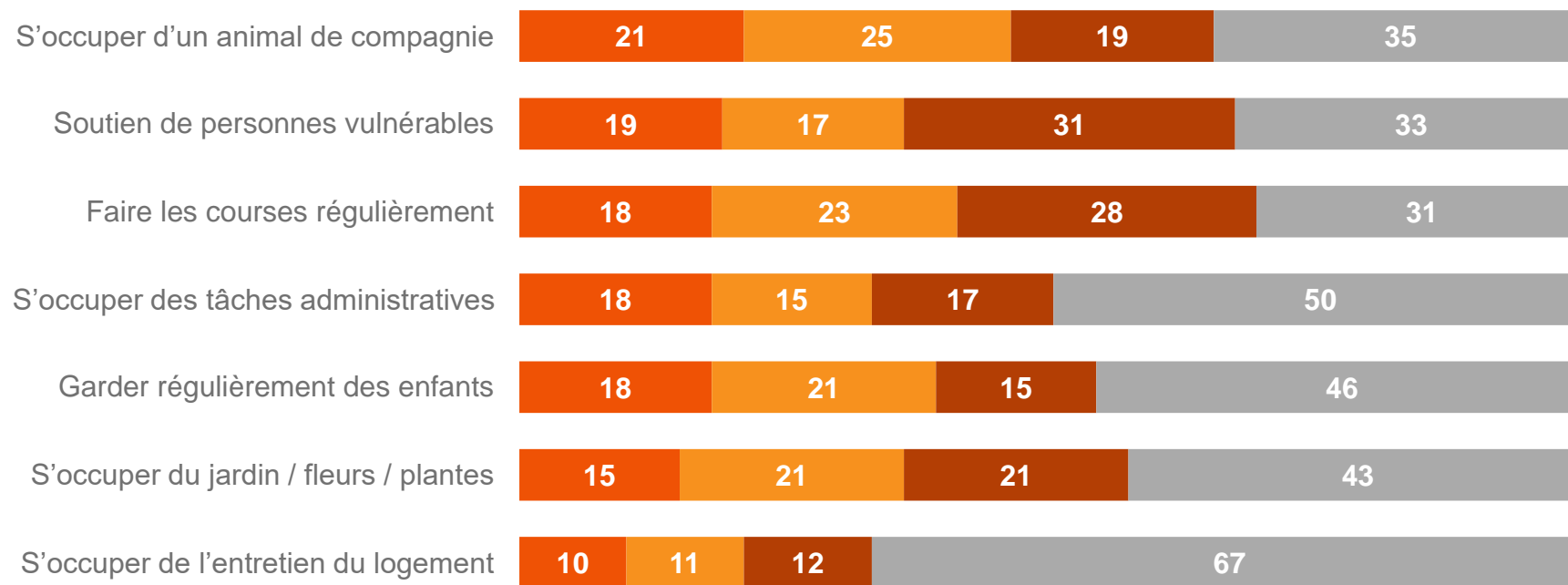
Base : 158



# Implication de manière informelle (tâches réalisées pour/chez les autres)

En %

- oui, y consacre du temps actuellement
- non, n'y consacre pas de temps mais l'a fait dans le passé
- non, n'y consacre pas de temps mais intéressé
- non, n'y consacre pas de temps et pas intéressé



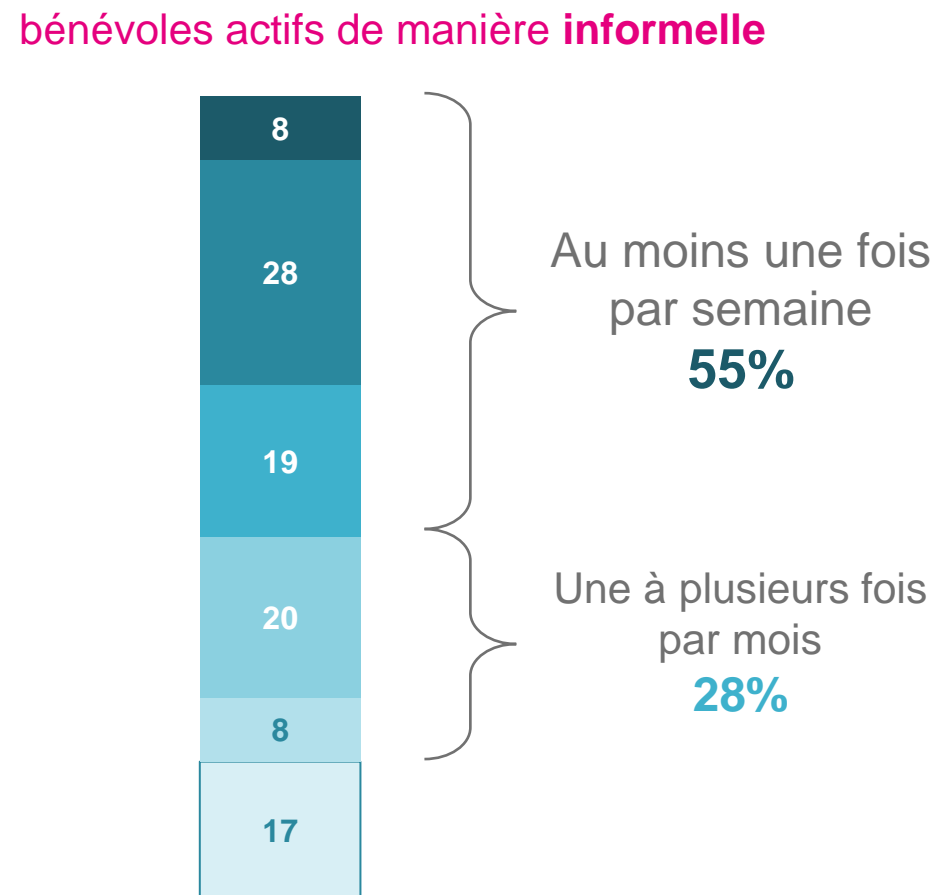
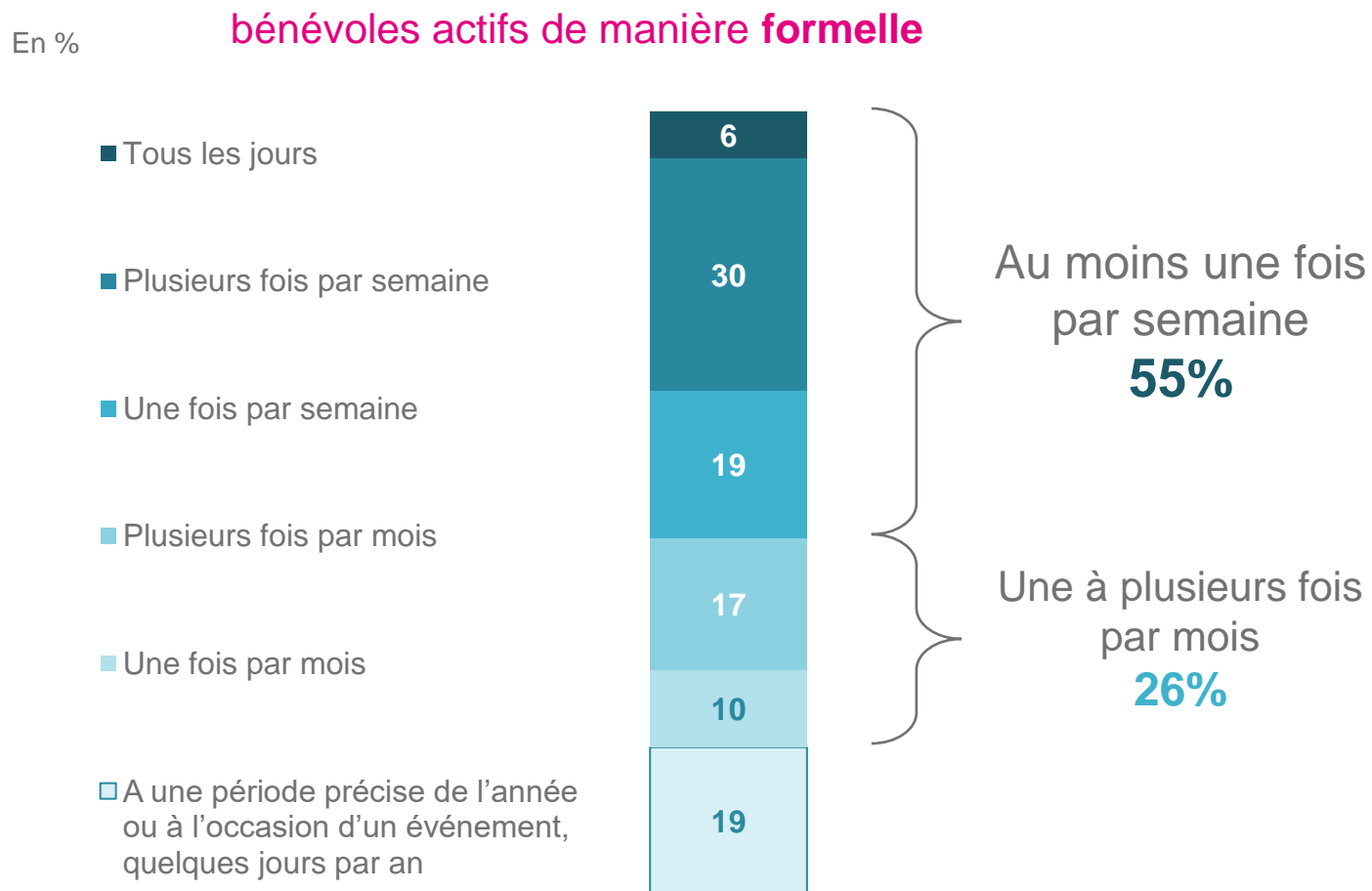
Base : 2058 résidents

Q094 – En plus de s'engager de façon formelle, vous pouvez également vous engager de façon informelle. Il s'agit de personnes dont vous vous occupez, à qui vous consacrez du temps à titre privé et gratuit par exemple pour faire des courses ou des petits travaux. Comment décririez-vous votre situation pour les tâches suivantes ?

**2**

## **Les résidents bénévoles**

# Fréquence de l'engagement

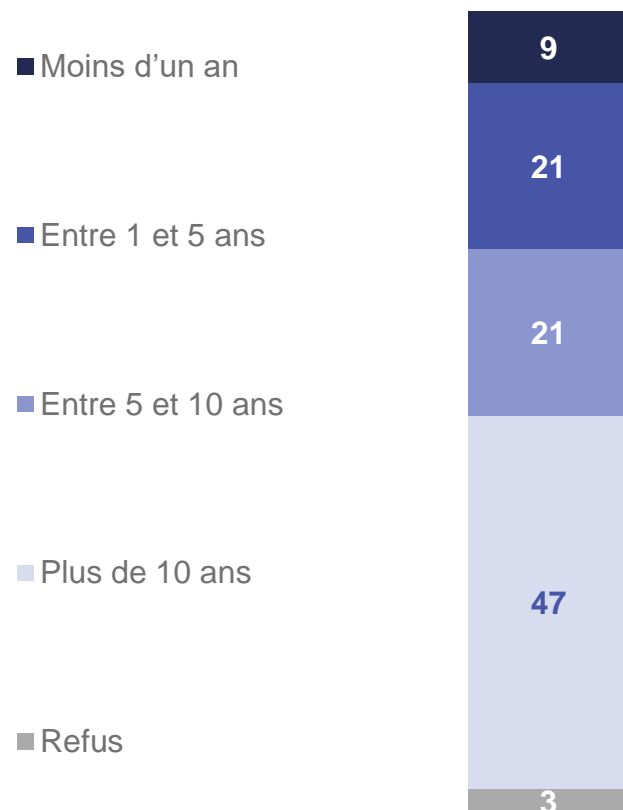


Base : 675 bénévoles actifs de manière formelle

Q030 – Vous avez indiqué être actif / active en tant que bénévole dans certains domaines. Veuillez indiquer la fréquence à laquelle vous vous engagez bénévolement ?

# Ancienneté de l'engagement – bénévoles actifs de manière formelle

En %



Près de la **moitié** des bénévoles actifs de manière formelle le sont **depuis plus de 10 ans**

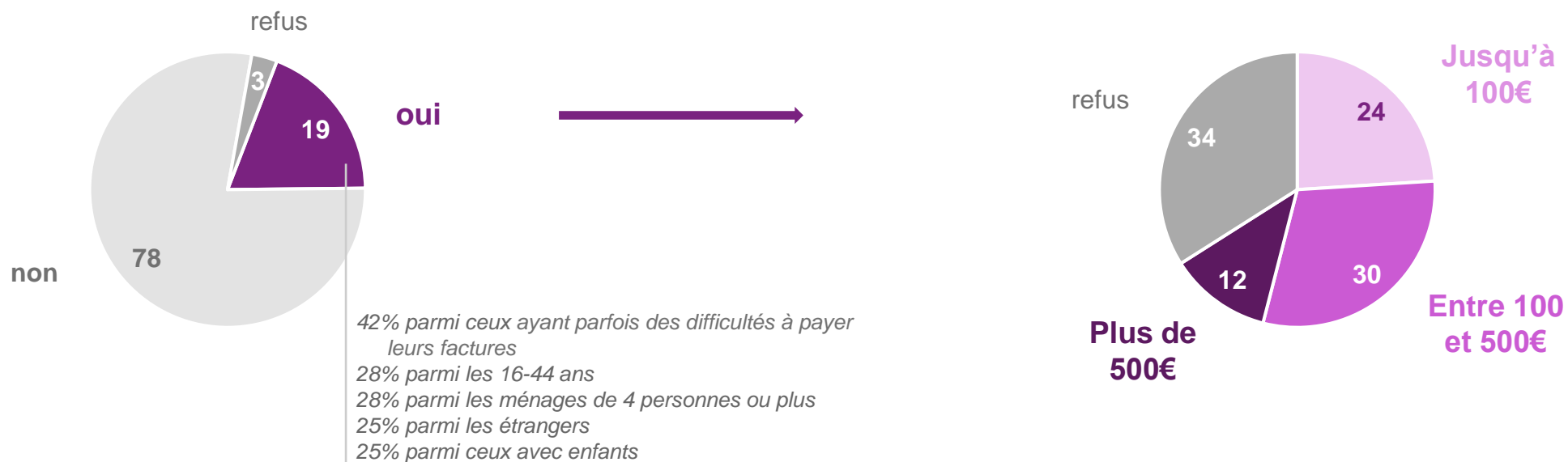
Base : 675 bénévoles actifs de manière formelle  
Q071 – De manière globale, depuis quand êtes-vous engagé dans les associations, organisations ou autres structures ?



# Argent reçu pour l'activité bénévole au cours des 12 derniers mois

En %

Un bénévole actif de manière formelle sur 5 a reçu de l'argent, plus de 100€ pour près de la moitié



Base : 675 bénévoles actifs de manière formelle, dont 102 ont reçu de l'argent

Q045 – Indépendamment de tout remboursement éventuel, avez-vous personnellement, au cours des 12 derniers mois, reçu de l'argent pour votre activité bénévole ?

Q046 – Au cours des 12 derniers mois, combien d'argent avez-vous reçu pour vos activités bénévoles ?

# Avantages en nature reçu dans le cadre de l'activité bénévole au cours des 12 derniers mois

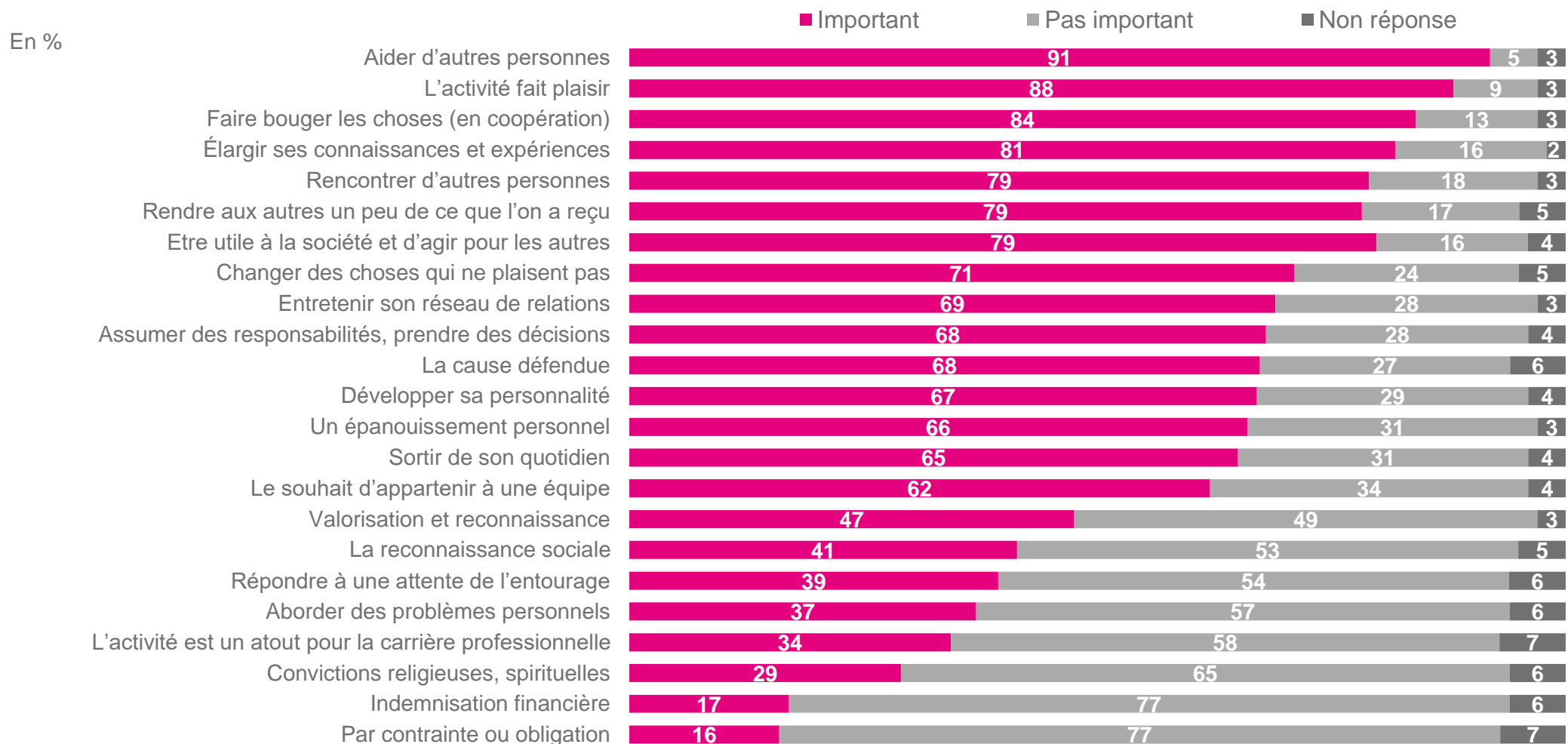
En %

Non, aucun	86
Repas, restaurant	4
Boisson (Vin, Champagne...)	1
Cadeau (sans précision)	1
Dessert (gâteau, cupcake, tarte,...)	1
Accès gratuit à l'événement	<1
Autres	2
<i>Refus</i>	5

Base : 675 bénévoles actifs de manière formelle

Q047 – Au cours des 12 derniers mois, avez-vous reçu des avantages en nature dans le cadre de votre activité bénévole ? Si oui, veuillez préciser lesquels.

# Motivations à consacrer du temps (de manière formelle) aux autres, aux associations

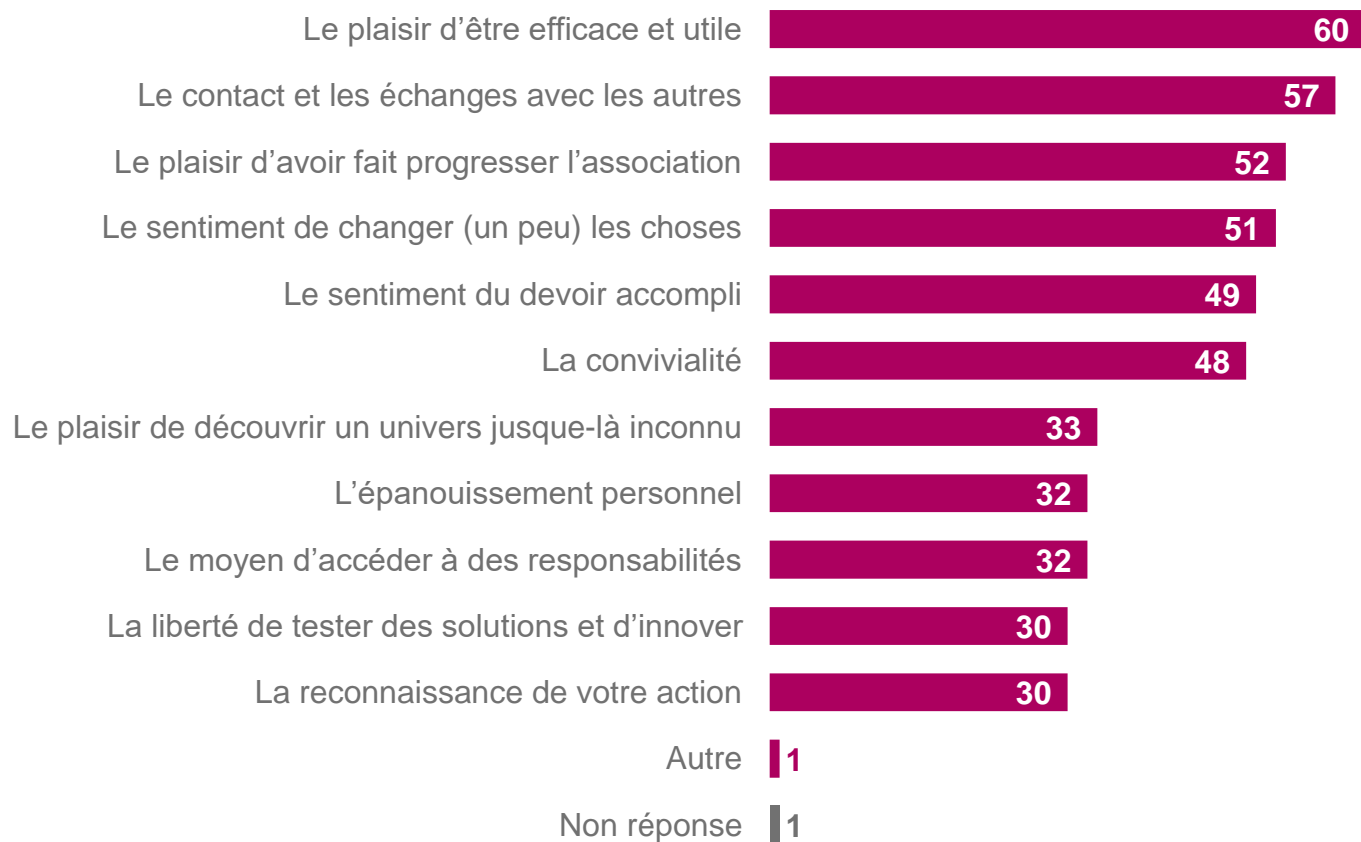


Base : 675 bénévoles actifs de manière formelle

Q067 – Quelles sont les motivations qui vous incitent à consacrer du temps aux autres, aux associations, ... ? Voici une liste de motivations, veuillez indiquer pour chacune son importance.

# Satisfactions éprouvées dans l'activité bénévole formelle

En %

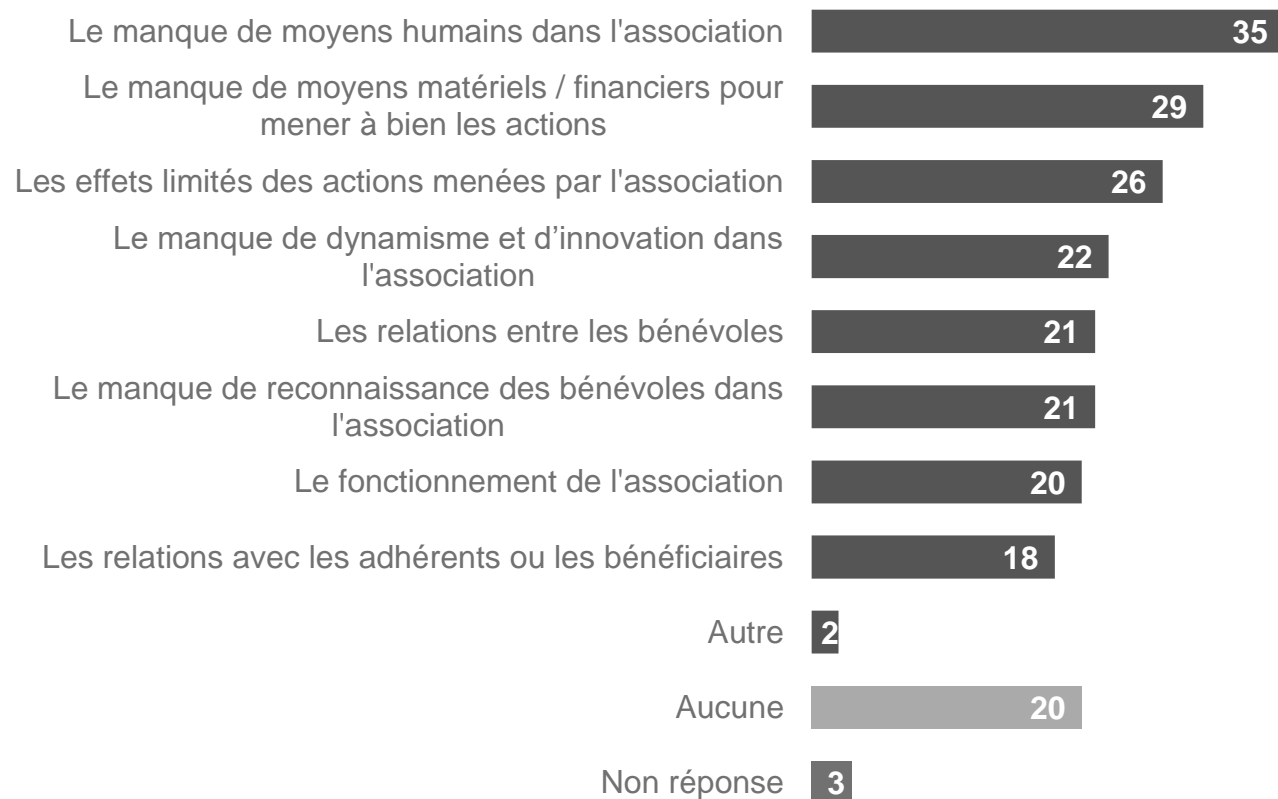


**Le plaisir d'être utile et les contact sociaux** sont les principales satisfactions éprouvées

Base : 675 bénévoles actifs de manière formelle  
Q073 – Quelles principales satisfactions éprouvez-vous dans votre activité bénévole ? Merci de classer dans l'ordre d'importance

# Déceptions éprouvées dans l'activité bénévole formelle

En %

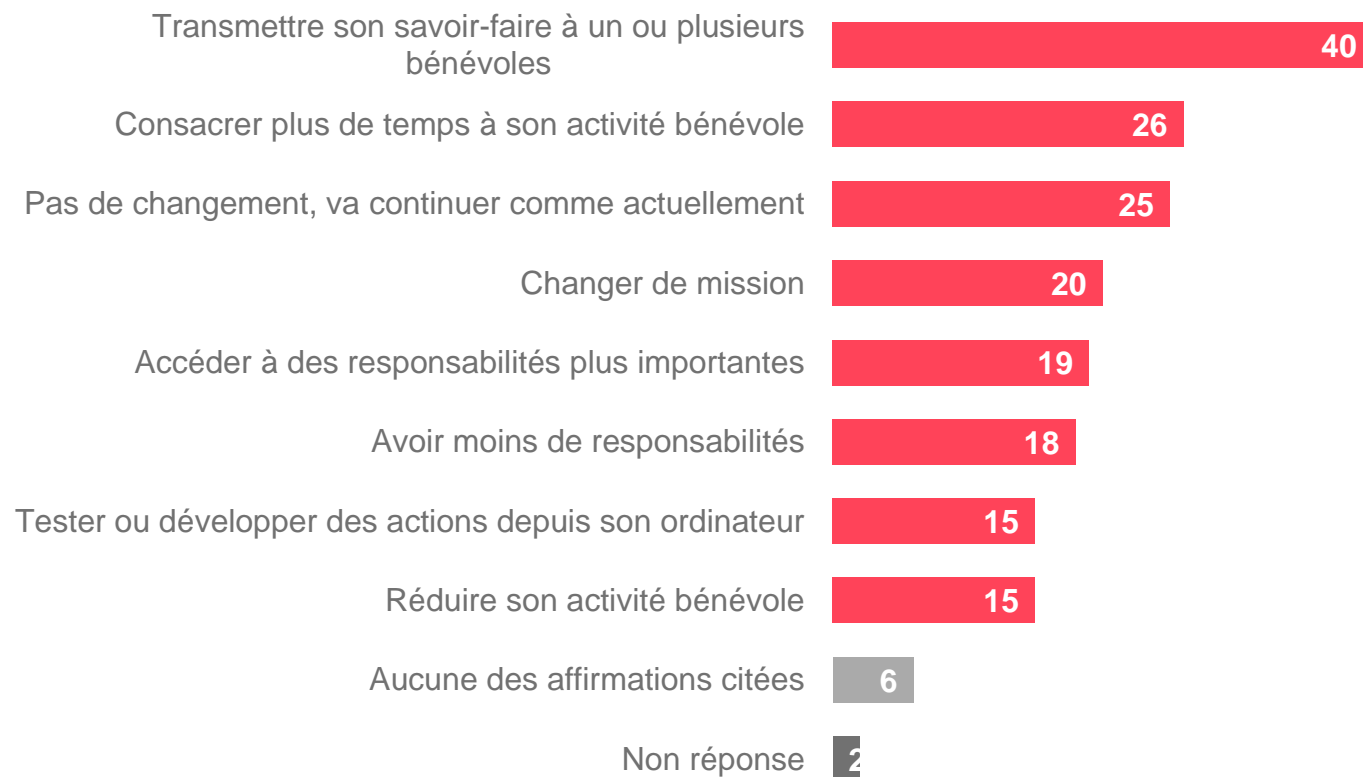


**Le manque de moyens (humains, matériels) est la principale déception éprouvée**

Base : 675 bénévoles actifs de manière formelle  
Q074 – Quelles principales déceptions éprouvez-vous dans votre activité bénévole ?

# Ambitions et envies pour les prochaines années – bénévoles actifs de manière formelle

En %



**Des perspectives positives** pour l'avenir

Base : 675 bénévoles actifs de manière formelle  
Q075 – Pour ce qui est des prochaines années, vous voudriez :

# Raisons de vouloir diminuer l'activité bénévole formelle

En %



Des raisons le plus souvent **non liées à l'activité elle-même**

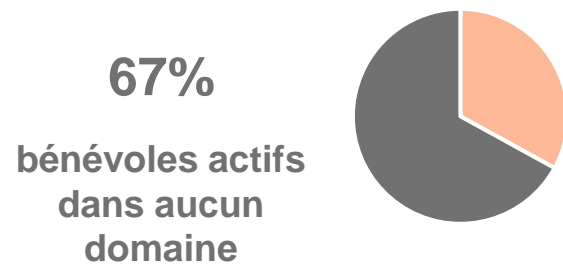
Base : 106 bénévoles actifs de manière formelle souhaitant réduire leur activité bénévole  
Q090 – Pour quelle(s) raison(s) voulez-vous diminuer votre activité bénévole ?

**3**

**Les résidents non bénévoles**



# Les résidents non engagés de manière formelle



Parmi eux,  
**39%**  
sont **bénévoles**  
de manière  
**informelle**

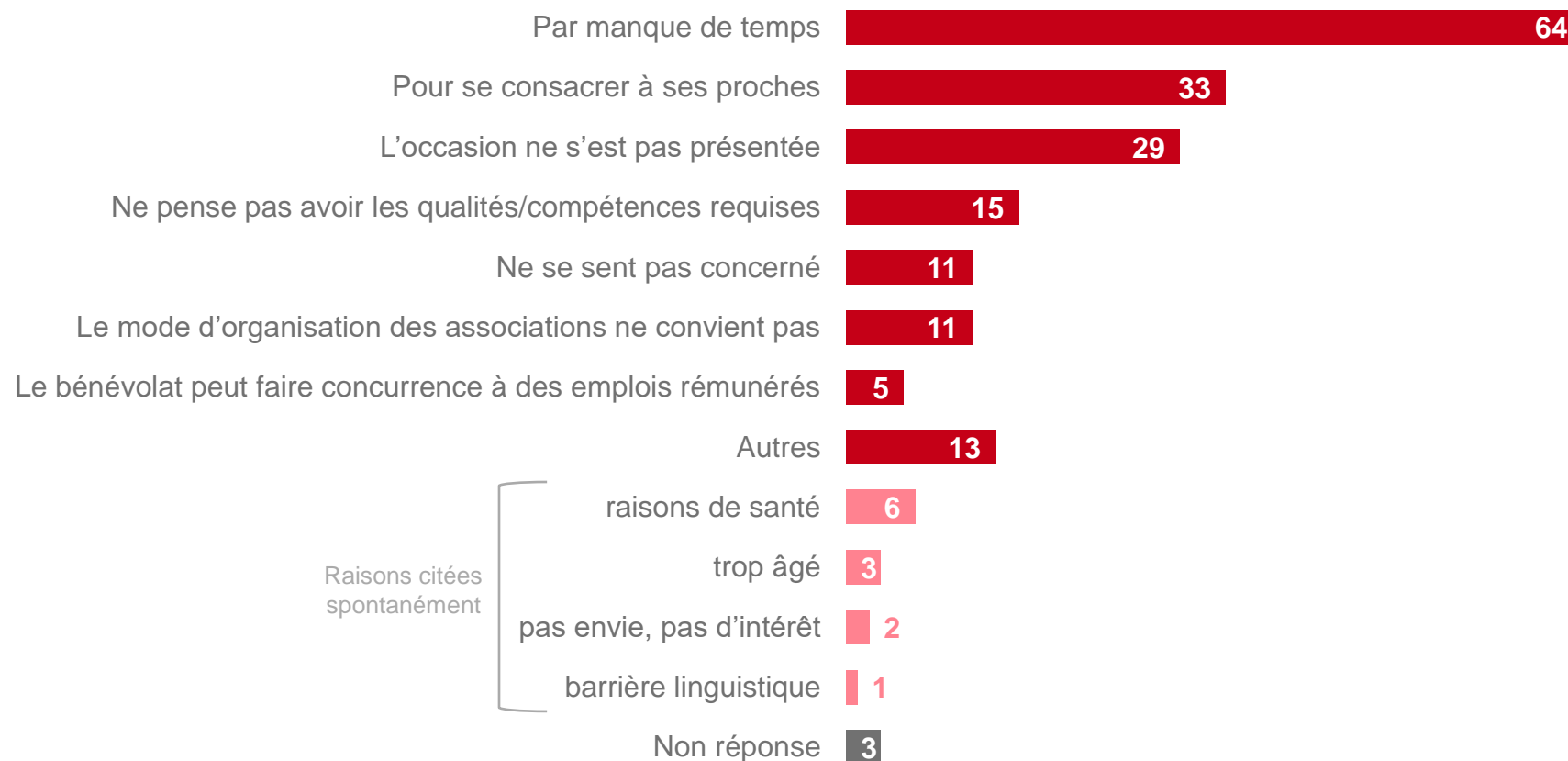
- 80% parmi ceux qui ne comprennent pas le luxembourgeois
- 77% parmi ceux avec des revenus < 4000€/mois
- 76% parmi ceux qui ne se sentent pas bien intégré au Luxembourg
- 75% parmi ceux qui habitent dans leur commune depuis moins de 6 ans
- 75% parmi ceux n'ayant pas été en secondaire 2ème cycle
- 74% parmi les ménages d'une seule personne
- 72% parmi les 25-34 ans
- 71% parmi les étrangers

**51%**  
*de l'ensemble des résidents ne  
sont ni n'ont jamais été bénévoles  
de manière **formelle***

Base : 2058 résidents

# Raisons de n'être engagé dans aucun domaine

En %



**Le manque de temps** est la raison majeure de non engagement

Base : 1383 résidents non engagés

Q070 – Vous avez indiqué de n'être engagé dans aucun des domaines cités. Pourriez-vous indiquer pour quelles raisons ? C'est avant tout...

# Disposition à consacrer du temps ou apporter de l'aide à l'avenir

En %

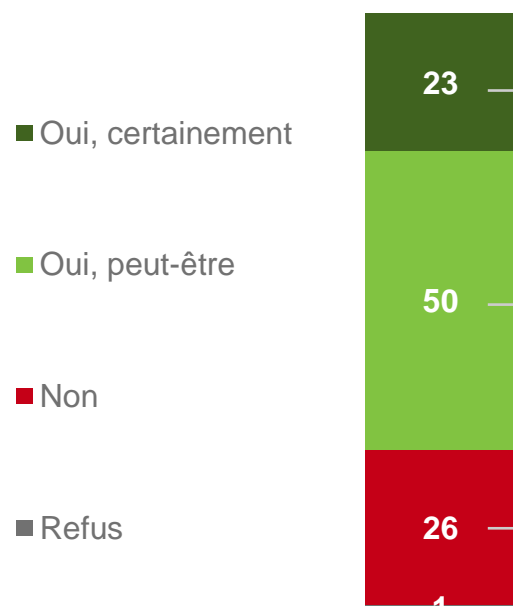
**Oui 73%**

79% parmi les étrangers  
78% parmi ceux avec enfants

32% parmi ceux ayant suivi un enseignement Bac+4 ou supérieur  
29% parmi ceux qui habitent au Luxembourg depuis 6-19 ans  
29% parmi ceux avec des revenus > 6000€/mois  
28% parmi les 35-44 ans  
27% parmi les 55-64 ans

71% parmi ceux qui habitent dans leur commune depuis moins de 6 ans  
62% parmi les 16-34 ans

52% parmi les 65 ans et plus  
35% parmi ceux avec des revenus entre 3000 et 4000€/mois  
35% parmi ceux n'ayant pas été en secondaire 2<sup>ème</sup> cycle  
30% parmi les Luxembourgeois



**69%**

**68%**

**71%**



non bénévoles  
actuellement

Base : 788

non bénévoles  
de manière  
formelle

Base : 1383

non bénévoles  
de manière  
informelle

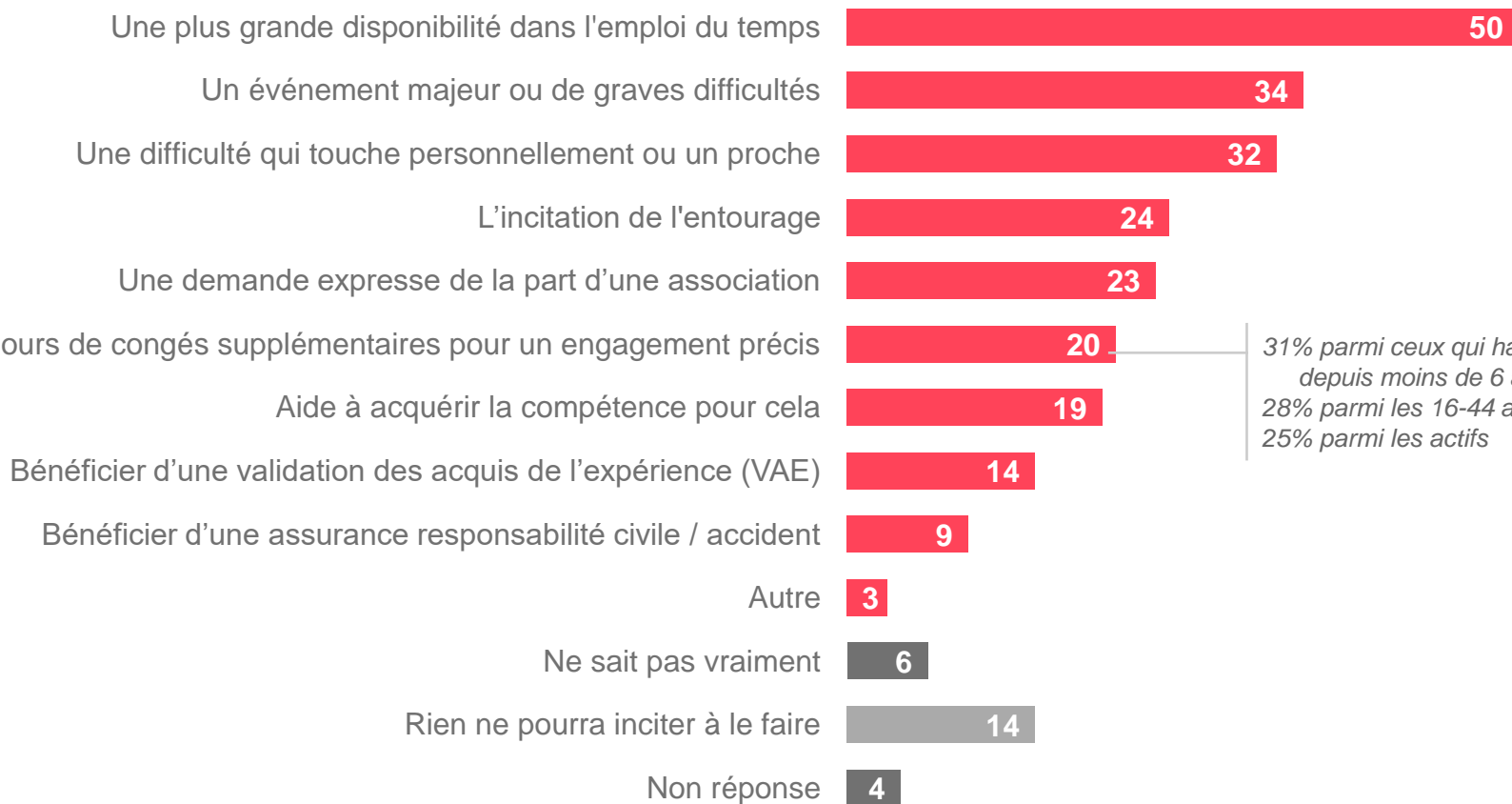
Base : 1015

Base : 2058 résidents

Q043 – Seriez-vous prêt, à l'avenir, à consacrer de votre temps/ apporter de l'aide à une association/organisation sur une base volontaire ?

# Incitations à donner un jour du temps bénévolement

En %



**Disposer de plus de temps** inciterait à **en donner**

31% parmi ceux qui habitent dans leur commune depuis moins de 6 ans  
28% parmi les 16-44 ans (32% parmi les 25-34 ans)  
25% parmi les actifs

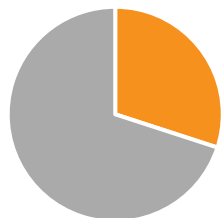
Base : 1383 résidents non engagés

Q072 – Ce qui pourrait vous conduire à donner un jour du temps gratuitement à une association ou une organisation, ce serait avant tout :

# 4

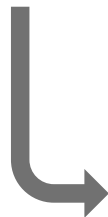
## Les résidents anciens bénévoles

# Les résidents qui ont été bénévoles de manière formelle par le passé



**30%**  
**étaient bénévoles actifs dans au moins un domaine et ne le sont plus**

- 38% parmi les 55 ans et plus
- 38% parmi ceux ayant suivi un enseignement supérieur Bac+4 ou équivalent
- 36% parmi ceux avec des revenus > 8000€/mois
- 36% parmi les ménages de 2 personnes
- 34% parmi les Luxembourgeois
- 34% parmi les inactifs



Parmi eux,  
**40%**  
sont **bénévoles**  
de manière  
**formelle** dans  
d'autres domaines

et  
**49%**  
sont **bénévoles**  
de manière  
**informelle**

Base : 2058 résidents

# Raisons de ne plus être engagé dans au moins un domaine

En %



**Le manque de temps** est la raison première d'arrêt

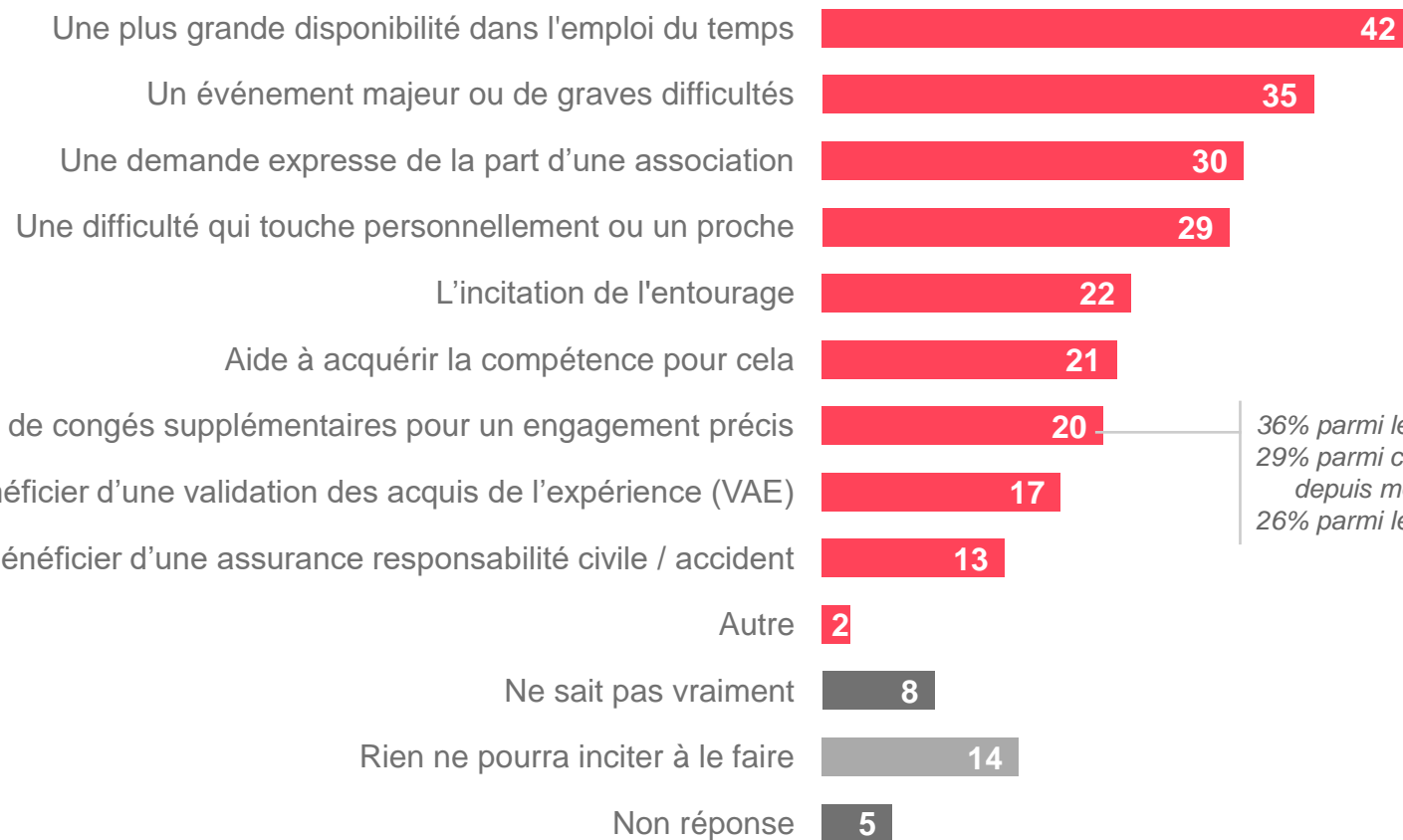
Raisons citées spontanément

Base : 671 résidents engagés par le passé

Q042 – Vous avez indiqué avoir arrêté votre engagement dans au moins un domaine. Pourriez-vous nous indiquer les raisons qui vous ont poussé à arrêter de consacrer du temps/ apporter de l'aide dans des associations, organisations ?

# Incitations à donner de nouveau du temps bénévolement

En %



**Le facteur temps** premier incitateur, mais dans une moindre mesure qu'auprès des non engagés

36% parmi les 25-44 ans  
 29% parmi ceux qui habitent dans leur commune depuis moins de 6 ans  
 26% parmi les actifs

Base : 671 résidents engagés par le passé  
 Q068 – Est-ce que l'un des éléments ci-dessous pourrait vous inciter à consacrer de nouveau du temps/ apporter de l'aide à des associations, organisations ?



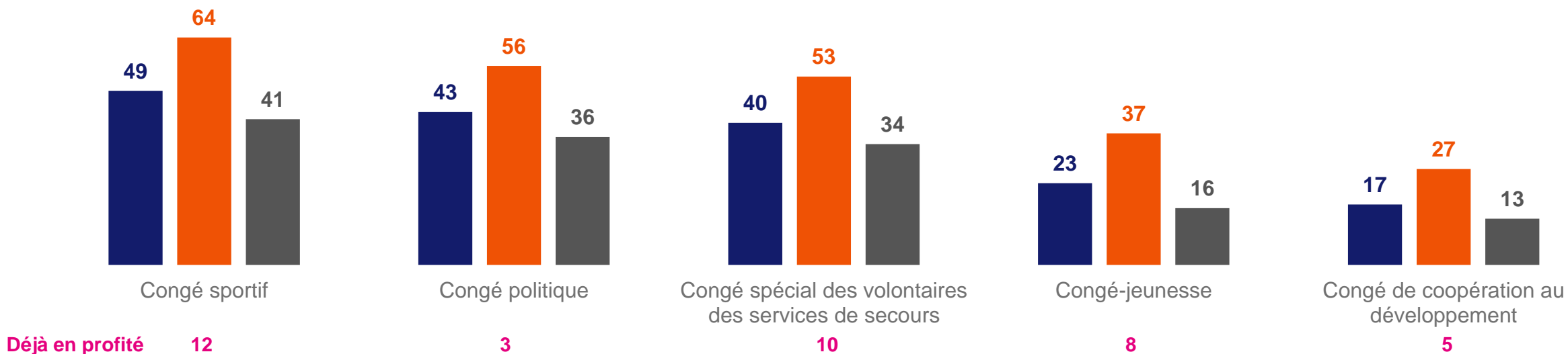
**5**

## **Le bénévolat en général**

# Notoriété des congés pour les bénévoles

En %

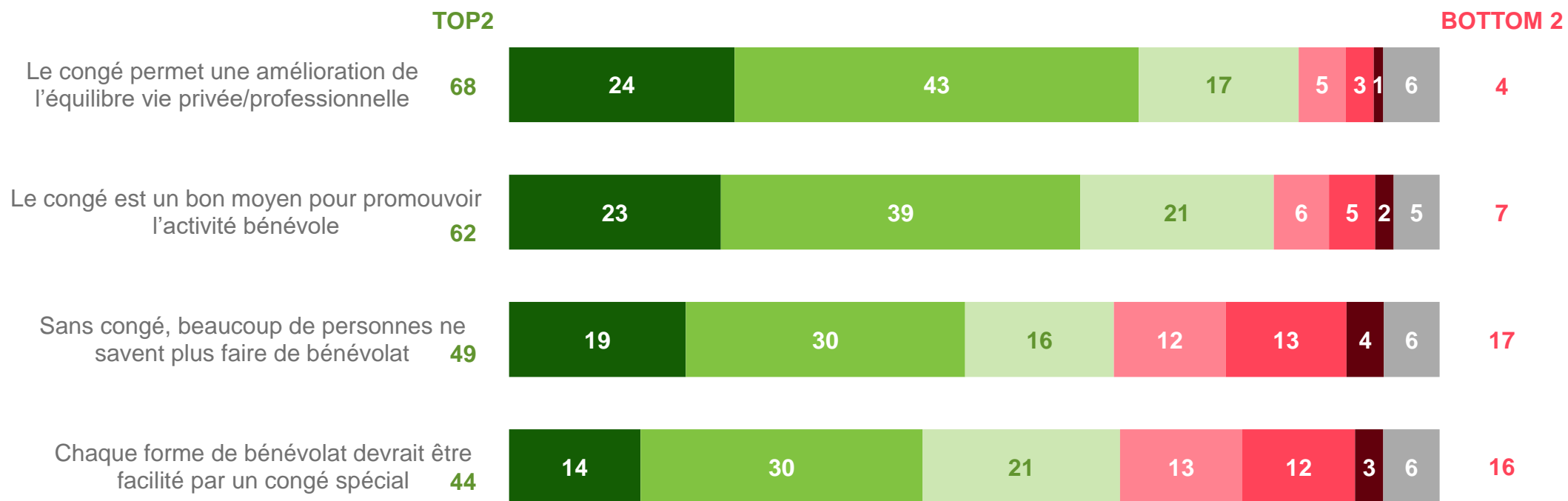
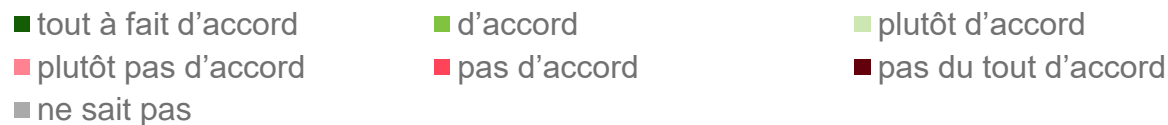
Part des **résidents** / **bénévoles actifs de manière formelle** / non engagés de manière formelle qui connaissent



Base : 2058 résidents, dont 675 bénévoles actifs de manière formelle et 1383 résidents non engagés  
Q077 – Il existe différentes catégories de congés pour les bénévoles, cités ci-après. Pourriez-vous indiquer si vous les connaissez ou pas ?

# Perception des congés pour le bénévolat

En %

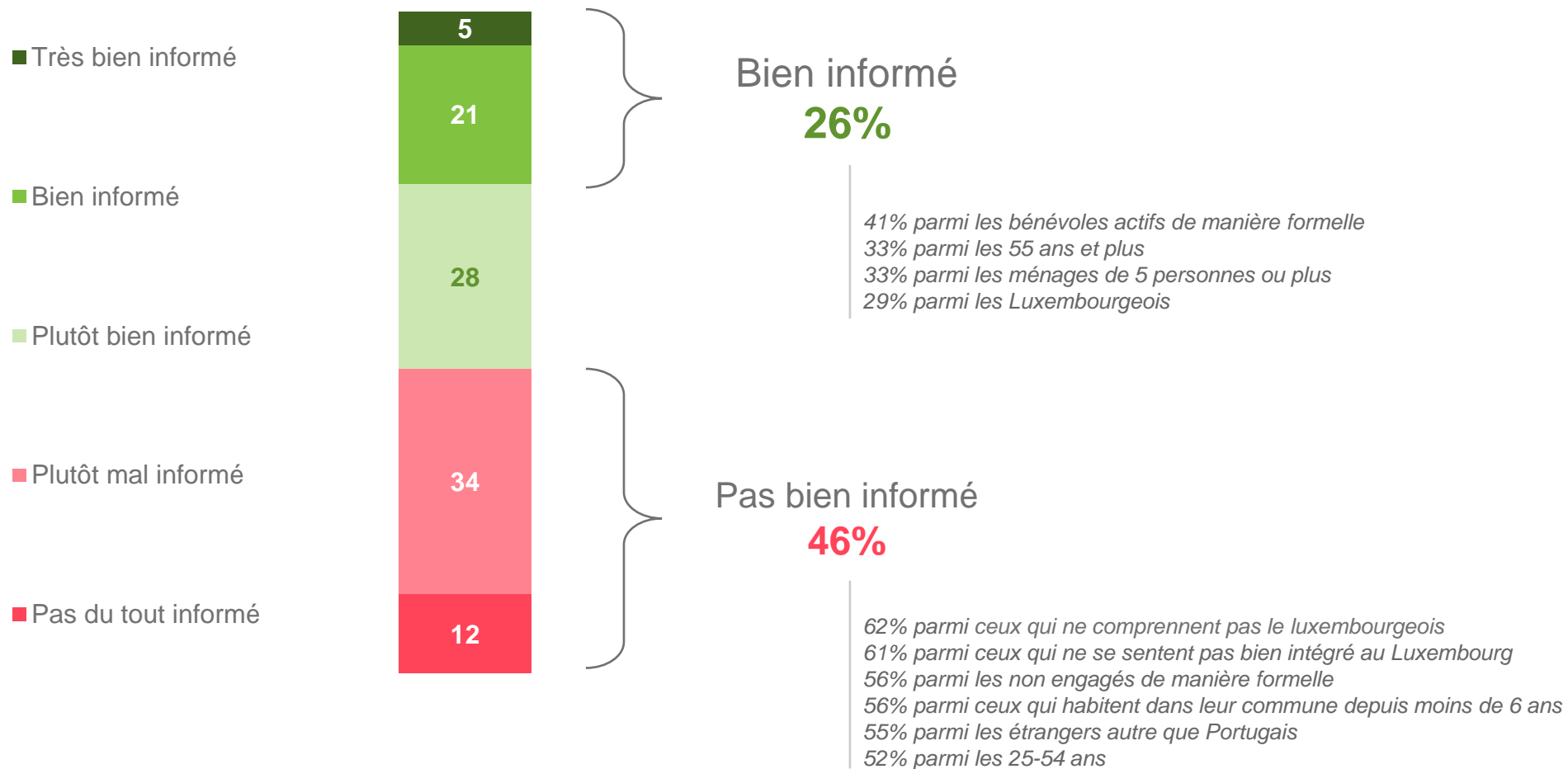


Base : 2058 résidents  
 Q080 – Dans quelle mesure êtes-vous d'accord avec les affirmations suivantes ?

*Les bénévoles et les non bénévoles sont globalement du même avis*

# Sentiment d'être informé sur le bénévolat

En %

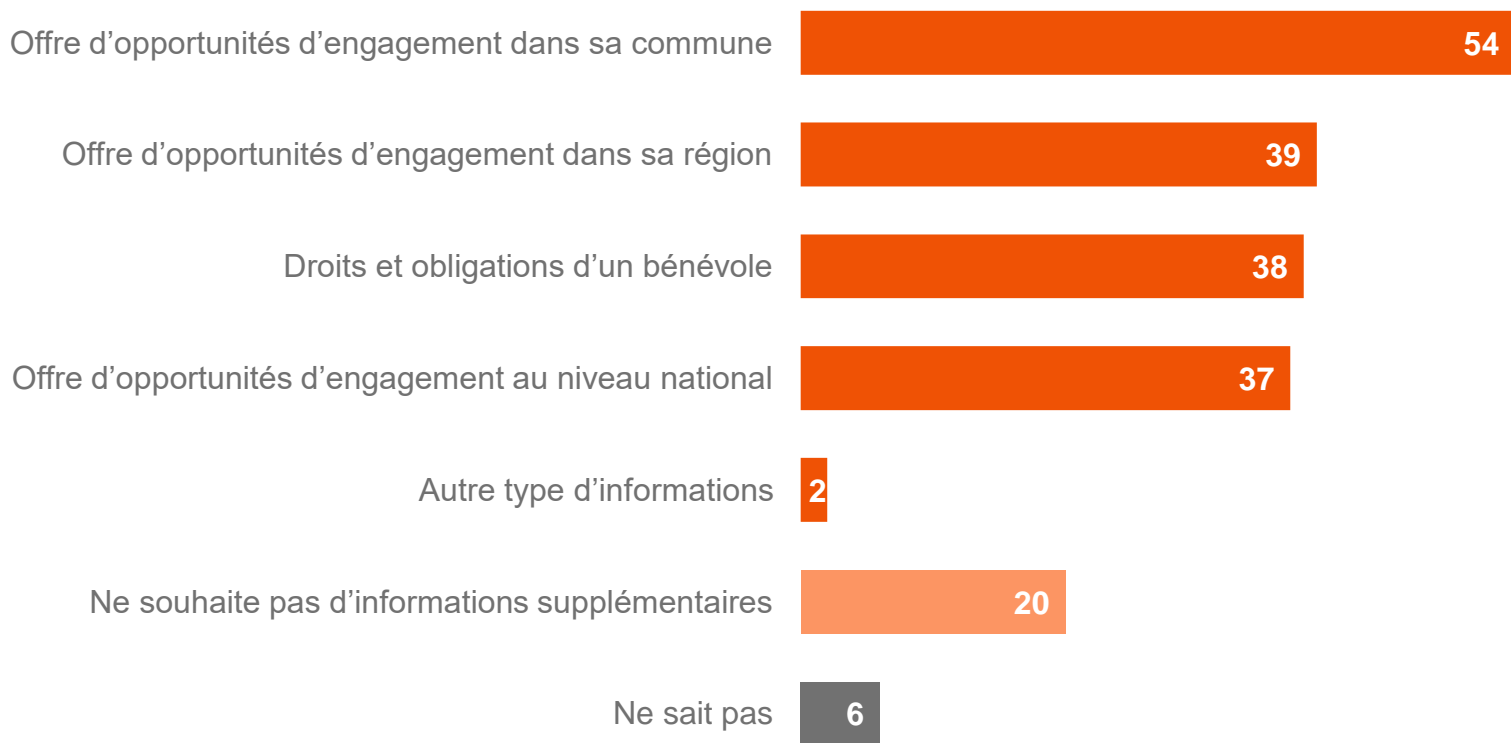


Base : 2058 résidents

Q101 – Dans quelle mesure vous sentez-vous informé(e) sur le sujet du bénévolat ?

# Types d'informations souhaitées sur le bénévolat

En %

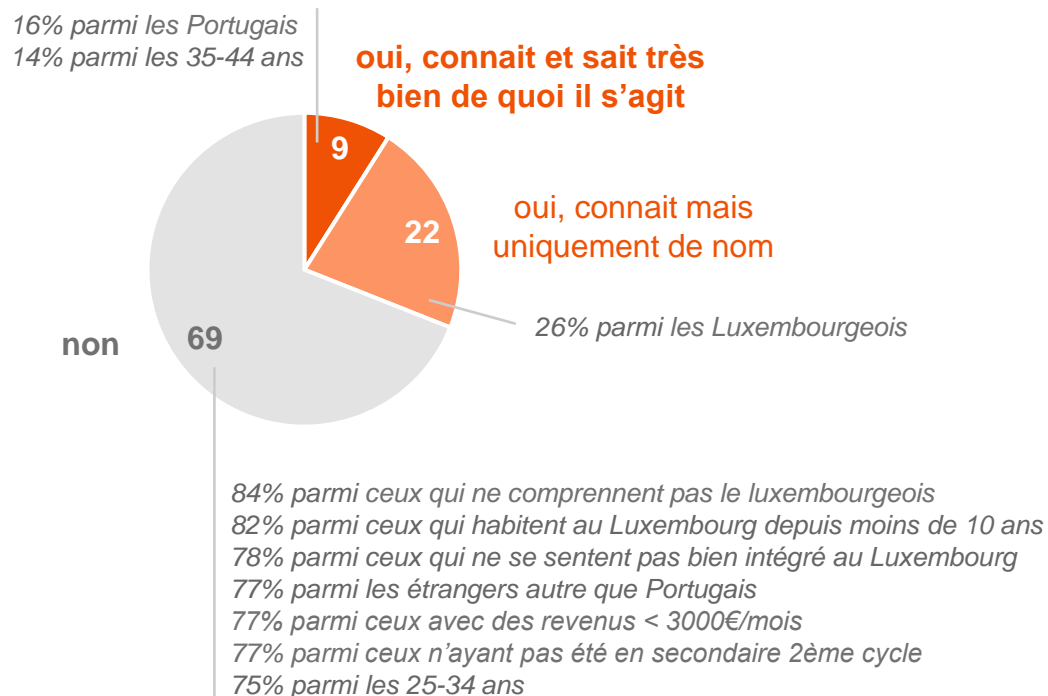


Base : 877 résidents ne se sentent pas informés sur le bénévolat  
Q103 – Quel(s) type(s) d'informations souhaiteriez-vous recevoir ?

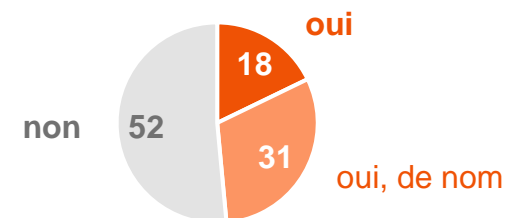
# Notoriété de l'Agence du bénévolat au Luxembourg

En %

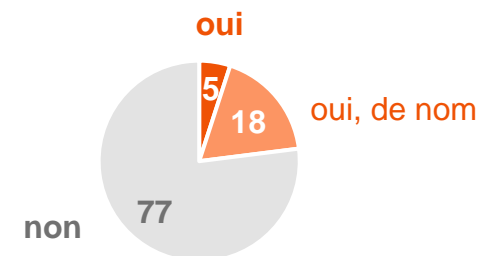
## 31% des résidents connaissent l'Agence du bénévolat au Luxembourg



## Bénévoles actifs de manière formelle



## Non engagés de manière formelle

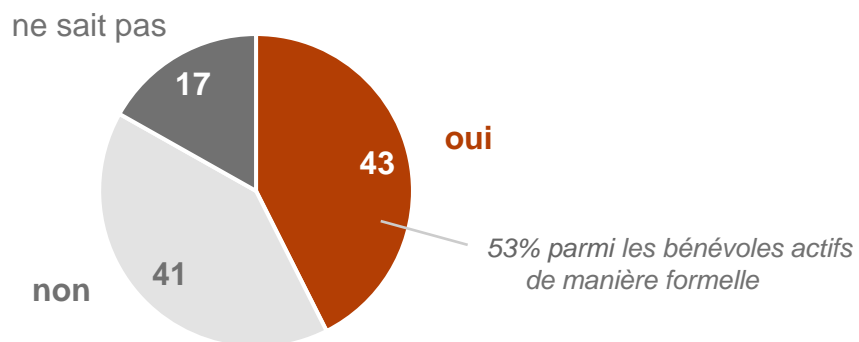


Base : 2058 résidents, dont 675 bénévoles actifs de manière formelle et 1383 résidents non engagés  
Q102 – Connaissez-vous l'Agence du bénévolat au Luxembourg ?

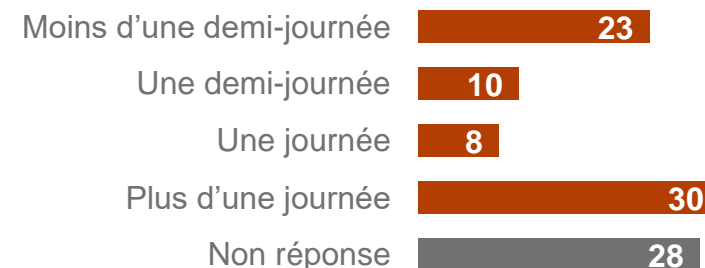
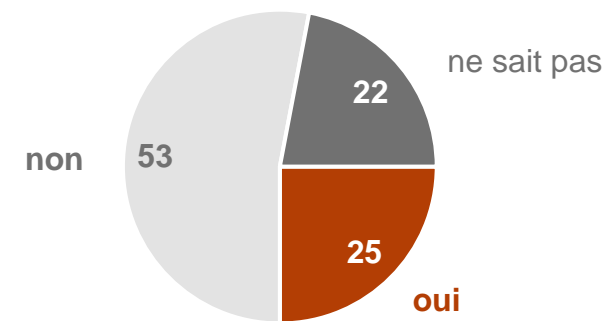
# Bénévolat dans le cadre du travail

En %

**43%** des travailleurs actifs **intéressés pour s'engager** pour une association ou pour une cause **pendant les heures de travail**



**1/4** a cette possibilité dans son entreprise



Base : 1111 résidents actifs, dont 285 ont la possibilité de s'engager volontairement pendant le temps de travail

Q050 – Seriez-vous intéressé(e) de vous engager pour une association ou pour une cause pendant vos heures de travail ? / Q051 – Est-ce que dans l'entreprise dans laquelle vous travaillez, vous avez la possibilité de vous s'engager volontairement pendant votre temps de travail ? / Q095 – Combien de temps par an consacrez-vous à cet engagement volontaire pendant vos heures de travail ?

# Merci

**Tommy Klein**

[tommy.klein@tns-ilres.com](mailto:tommy.klein@tns-ilres.com)

t +352 49 92 9-5053

TNS Ilres | 41, rue du Puits Romain, L-8070 Bertrange | +352 49 92 91 | [www.tns-ilres.com](http://www.tns-ilres.com)