

# Conventions 2025

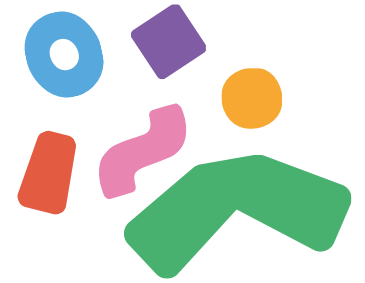


# Les partenaires conventionnés





# ASTI - Action au niveau local (1)



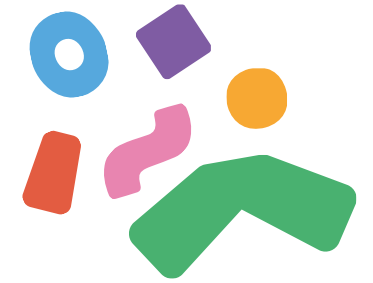
## Accompagnement des communes

- Mise à disposition de leur **expertise en faveur des CCVEI**
- Interventions auprès des **communes signataires du Gemengepakt**
- **Production et diffusion d'outils pratiques** (pratique de langues, participation politique, stratégie tiers-lieux, Cercles d'histoire), rédaction de fiches bonnes pratiques pour le site
- **Forum fir Zesummeliwwen an eise Gemengen**
- **Forums régionaux** (en collaboration avec le CEFIS – participation politique)
- Développement d'une stratégie pour optimiser la solidarité locale focus package « facilitation langues/happy Babel »

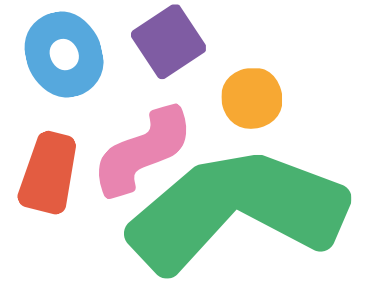
# ASTI - Action au niveau local (2)

## Travail social communautaire

- **Analyse de terrain – état des lieux**
- Tournées de quartier et présence dans les quartiers Nord de la VdL
- Plateforme sociale
- Mise à disposition de l'expertise du service – accompagnement du Syndicat d'initiative
- Café des langues (mensuel)
- Fête de la musique
- Communication



# ASTI – Services spécialisés



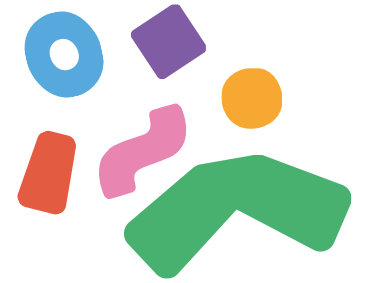
## Traduction orale directe

- Gestion générale (clients, gestion des coffrets, organisation et gestion des traducteurs volontaires)
- **Nouvelle identité visuelle et nouveau site - SIMI**
- Participation ponctuelle aux échanges entre MEN & MFSVA sur la pratique des langues

## Guichet Info-Migrants

- Permanences individuelles au Guichet Info-Migrants & 1x/semaine à Esch
- Identification et mise en commun de problèmes fréquents → recommandations pour les ministères concernés
- Projet AMIF avec le CLAE: base de données commune, formations pour professionnels

# ASTI – convention spéciale



## Bénévolat

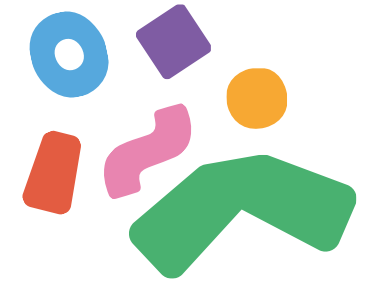
- **Création de guides, formations & workshops en faveur du bénévolat pour associations** (La gestion du bénévolat; la création de missions pour recruter des bénévoles)
- **Soutien individuel des associations locales des communes pilotes** (Niederanven & Sanem)
- Organisation et coordination de la **formation « Get Involved »**
- Développement et organisation d'autres formations pour bénévoles et communes souhaitant s'engager auprès des réfugiés et migrants
- Participation à des réunions de coordination tripartite ASTI/Agence du Bénévolat/MFSVA
- Participation au Comité de suivi du Gemengepakt



# cəfis

centre d'étude et de formation  
interculturelles et sociales





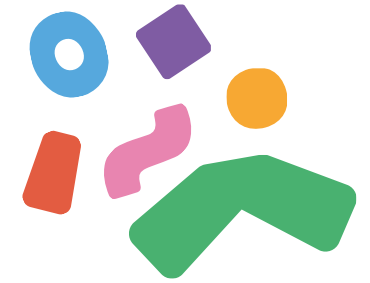
# CEFIS

- Mise à disposition de leur expertise dans le cadre du **Gemengepakt** (statistiques administratives, inventaire de l'existant en cas de besoin)
- **Etude sur le vivre ensemble des résidents de longue durée** ( 2025 – 2026)
- Valorisation de la publication sur la participation politique et électorale
- **Forums régionaux** (en collaboration avec l'ASTI – participation politique)
- Elaboration d'un **concept et d'une méthodologie en vue de l'évaluation à mi-mandat des CCVEI**
- Interventions et collaboration dans le cadre du **Biergerpakt**: 4 modules sur la participation politique & réflexion et conceptualisation d'un e-learning (piloté par le MFSVA) & JO
- Participation et sensibilisation à l'enjeu du vivre-ensemble interculturel: interventions sur demande auprès des CCVEI



**CLAE** ASBL

reconnue d'utilité publique



# CLAE (1/2)

- **Espace d'accueil citoyen**
- Interventions dans le cadre du **Biergerpakt**: 2 modules « Faire société ensemble » et 2 modules « Le Luxembourg, entre histoire, migrations et relations »
- Coordination et gestion des cours de langues étrangère (FLE)
- **Accueil des associations**
- **Formations associatives**: 2x formation « Imbrication » & 2 séries des ateliers « Briquettes », 5 séances de formation en partenariat avec un incubateur, formation « suivre et évaluer son projet » en partenariat avec la SOLEP, formation sur la gestion financière
- **Séances d'information associatives**: « Nouvelles fondations, nouvelles opportunités », « Quelles solutions de financement alternatifs »

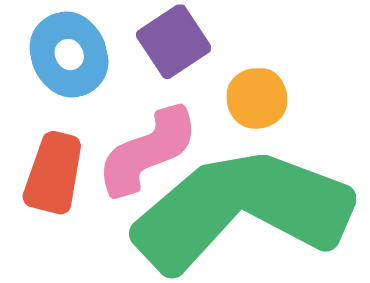
## CLAE (2/2)



- Digitalisation de la formation « Imbrication » en partenariat avec la FEDAS (e-learning de 2 modules)
- Mise à disposition de salles de réunion, matériel et soutien logistique
- Mise à disposition de son expertise en faveur des incubateurs/tiers-lieux/acteurs associatifs locaux et organisation d'une rencontre annuelle
- **Festival des migrations, des cultures et de la citoyenneté**
- **Magazine « Faire Société Ensemble »**
- Site internet et newsletters



# Hëllef um Terrain (HUT)



## Axe transversal

- Appropriation des nouvelles thématiques
- Information et soutien au public cible (écrivain public)

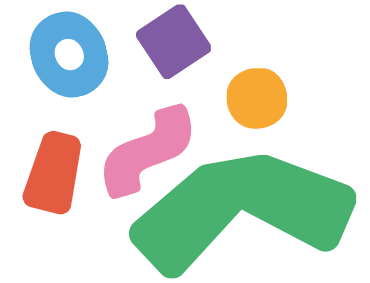
## Accueil social

- Mise à disposition de l'expertise du service « Accueil social » (participation aux GT du MFSVA)
- Prestation et analyse du **module « Bienvenue au Luxembourg »**
- Exploration de projets futurs

## Centre Oasis

- Activités de pratiques de langue
- Activités de rencontres interculturelles
- Collaborations pour diversifier l'offre du Centre Oasis
- Cours de langues: Français, Luxembourgeois, Allemand, Alphabétisation en français





# Caritas Jeunes et Familles

- **Analyse de terrain – état des lieux**
- « AM PAYS » - Le journal de quartier
- Diverses activités d'animation du quartier: Les « Soirées Zeralda », le calendrier de l'avent vivant, de Pafendaller Chrëscht(flou)maart, Troc Party, Quartiersfest, Activité autour du Tricot, Cours de zumba et sport outdoor
- Valorisation de l'engagement des bénévoles du quartier
- Atelier de l'Avenir « Bien vivre dans le quartier: ensemble vers l'avenir »
- Collaboration avec les associations locales
- Stroossekaffi/ Kaffisstuff
- Ecrivain public: Porte ouverte « Jonk an Al »

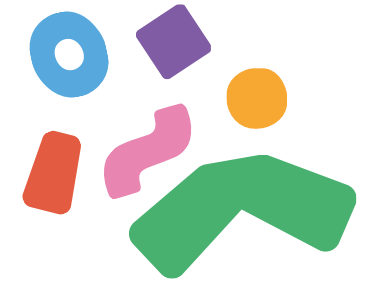




# Inter-Actions

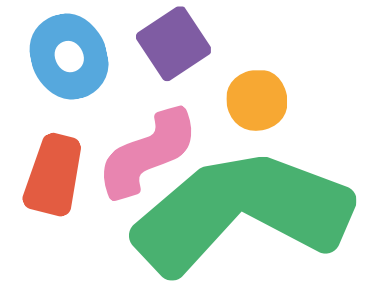
Développement & Action Sociale

# Inter-Actions – Service Ensemble Quartiers Dudelange

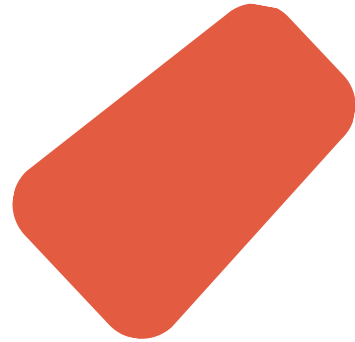


- Tournées de quartier
- **Analyse de terrain – état des lieux**
- Ecrivain public
- Comité de quartiers
- Mise à disposition de l'expertise du service Ensemble Quartiers Dudelange (p.ex Mois du Respect)
- Journal de quartier
- Kultur4all
- Diverses activités d'animation du quartier: Intégration par le sport, Fête de quartier, jardin communautaire
- Café des langues

# Inter-Actions – Service Ensemble Gare Bonnevoie



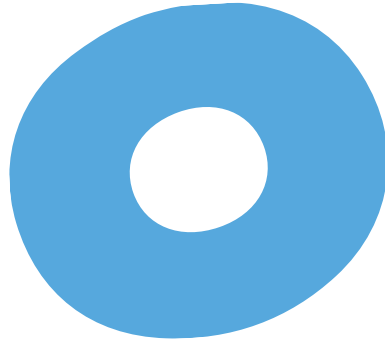
- Analyse de terrain – état des lieux ( y compris tournées de quartier)
- Ecrivain public
- Communication
- Diverses activités d’animation du quartier: rencontres citoyennes, stands, Open air cinéma, fête des voisins, cuisinons ensemble, urban gardening
- Table des langues
- Cours de langue luxembourgeoise avec garde d’enfants



## En bref: les partenaires conventionnés actifs dans le cadre du Biergerpakt

- CEFIS: module “participation politique”
- CLAE: module “Faire société ensemble” & “Le Luxembourg entre histoire, migrations et relations
- HUT: “Bienvenue au Luxembourg”





## En bref: les partenaires conventionnés actifs dans le cadre du Gemengepakt

- CEFIS: statistiques administratives
- ASTI: ateliers citoyens, accompagnement du COPIL Gemengepakt sur demande des conseillers au VEI
- Tous les partenaires conventionnés: participation au comité de suivi Gemengepakt



**Merci pour votre attention.**

