

# خطوات مسار REVIS

5

## التوصيف

تنجز ADEM الملف الشخصي لمقدم الطلب وتحدد الجهة الراعية:

- إما ADEM نفسها
- أو ONIS (المكتب الوطني للإدماج الاجتماعي)

يمكن البدء بدفع REVIS !

## الرعاية من قبل ADEM

يتلقى مقدم الطلب موعداً لدى ADEM لاستكمال تسجيله  
يفسر له مستشاره المهني حقوقه وواجباته تجاه ADEM.

## الرعاية من قبل ONIS

الخطوة الأولى:

موعد الاستعلام

يدعو ONIS مقدم الطلب لمقابلة استعلام في مكاتب ONIS المختصة في عنوان  
1273-13C, rue de Bitbourg, L لوكسمبورغ

الخطوة الثانية:

تكفل المندوب الإقليمي للإدماج الاجتماعي (ARIS)

يتم تحديد موعد مع المندوب الإقليمي للإدماج الاجتماعي لدى المكتب الاجتماعي في  
بلدية محل الإقامة لوضع خطة تفعيل.  
إن هذا الموعد إلزامي

1

## الاستمارة

إن استمارة دخل الإدماج الاجتماعي REVIS الإلكترونية متوفرة على  
الإنترنت على موقع fns.lu: في مكتب صندوق التضامن الوطني  
FNS في عنوان 10-8, Rue de la fonderie,  
1531-L لوكسمبورغ، مفتوح من الاثنين إلى الجمعة من الساعة  
8:30 حتى 11:30 صباحاً



2

## ملء الاستمارة

ينبغي على جميع راشدي الأسرة المتقدمين بالطلب، ملء استمارة REVIS وإرسالها إلى صندوق البريد رقم 2411  
1024-L لوكسمبورغ أو تقديمها إلى مكتب FNS. يمكن لمقدم الطلب الاستعانة بمديري FNS أو بمساعد(ة) المكتب  
الاجتماعي المختص لدى بلدية محل إقامته، للمساعدة في خطوات تقديم الطلب.

3

## إتمام الطلب

يتواصل FNS مع مقدم الطلب عبر البريد لطلب المعلومات الإضافية الضرورية لاتخاذ القرار، إذا اقتضت الحاجة.

4

## تقييم الحالة

يقم FNS الطلب:

- يعلم FNS مقدم الطلب بقرار رفض طلب مساعدة REVIS في حال عدم استيفاء الشروط العامة للاستحقاق.
- يبقى مقدم الطلب ضمن اختصاص FNS الحصري إن لم يكن ملزماً بالانضمام إلى ADEM (وكالة تنمية التوظيف)،  
أو المشاركة في إجراءات استقرار وتحضير، أو وظائف الخدمات المجتمعية (أعمال التدريب والإعداد)
- يرسل FNS البيانات إلى ADEM، لأي مقدم طلب آخر.
- يستدعي FNS، عبر البريد، مقدم الطلب لموعد "توصيف" لدى مكتب REVIS التابع لـ ADEM.



الانتهاز: يرفض الطلب في حال عدم الحضور إلى مكت  
ب REVIS التابع لـ ADEM !



مع الجهات الفاعلة الثلاث المعنية:

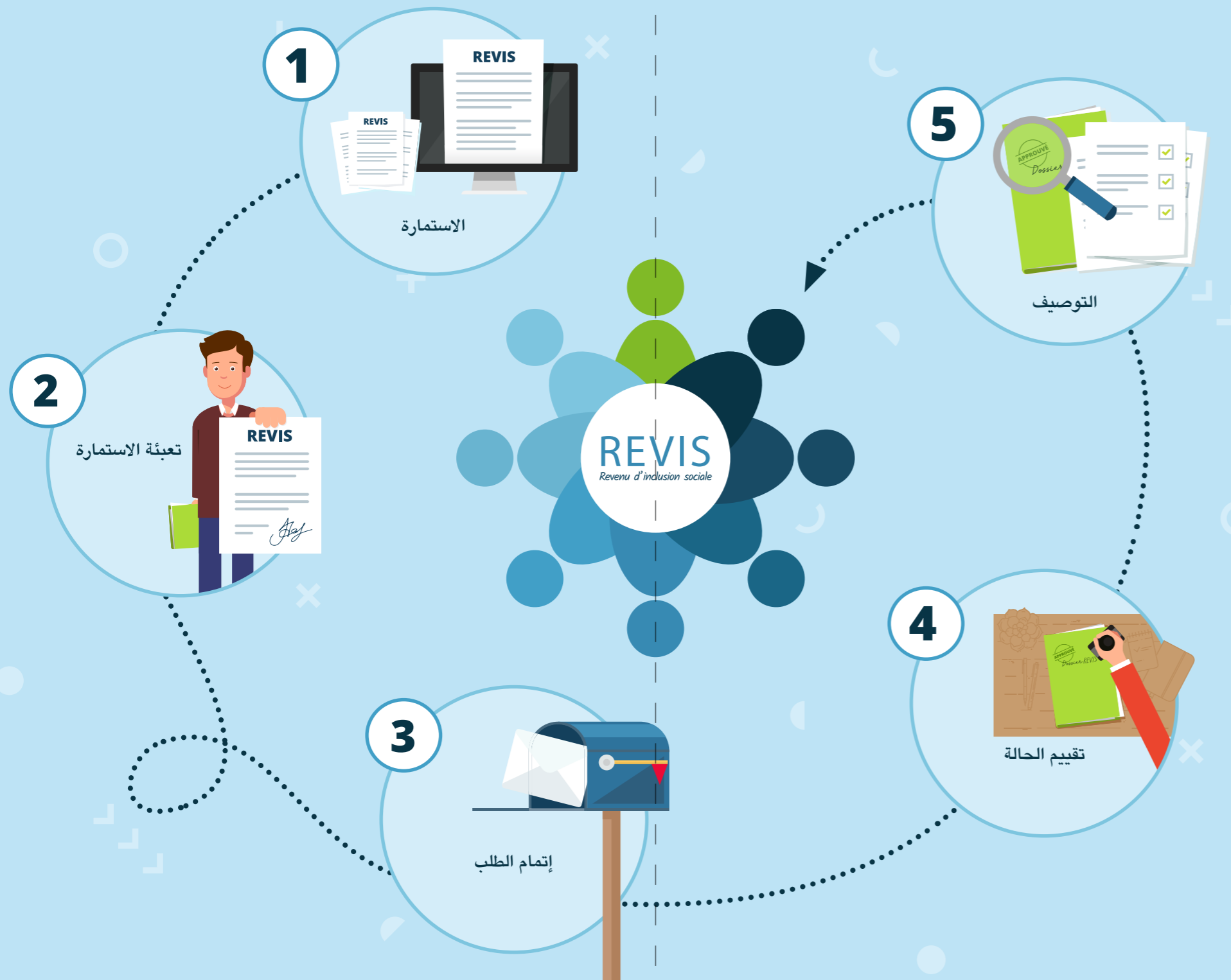


LE GOUVERNEMENT  
DU GRAND-DUCHÉ DE LUXEMBOURG  
Fonds national de solidarité



LE GOUVERNEMENT  
DU GRAND-DUCHÉ DE LUXEMBOURG  
Ministère de la Famille, des Solidarités,  
du Vivre ensemble et de l'Accueil  
Office national d'inclusion sociale





### المزيد من الأسئلة عن الـ REVIS؟

- تعريف REVIS
- هل يمكنني تقديم طلب REVIS إذا كان لدي وظيفة؟
- هل يتم أخذ دخلي في عين الاعتبار لدى حساب REVIS؟
- هل ينبغي عليّ سداد REVIS؟
- ما هي الخدمات المقترحة لمتقدي REVIS؟

اعثروا على جميع الإجابات على:



تحققوا من مبلغ REVIS المستحق لدى أسرته، شرط استيفاء الشروط، على الآلة الحاسبة على الإنترنت



### معلومات عامة:

- يبقى FNS مسؤولاً عن إدارة ملف المتقيد طيلة مدة "مسار" REVIS.
- يلتزم المتقيد بإعلام FNS بأي تغييرات تتعلق بحالته وقد تؤثر على حق حصوله على REVIS أو على احتساب قيمته.
- يمكن لمقدم الطلب أو المتقيد تصفح موقع FNS للبحث عن مندوبه.

