

# مراحل مختلف درخواست REVIS (کمک هزینه شمول اجتماعی)

با 3 عامل با صلاحیت شما :



LE GOUVERNEMENT  
DU GRAND-DUCHÉ DE LUXEMBOURG  
Fonds national de solidarité



LE GOUVERNEMENT  
DU GRAND-DUCHÉ DE LUXEMBOURG  
Ministère de la Famille, des Solidarités,  
du Vivre ensemble et de l'Accueil



Office national d'inclusion sociale

5

## ایجاد پروفایل

ADEM پروفایل متقاضی را ایجاد می کند و تصمیم میگیرد به یکی از صورت های زیر وی را تحت حمایت قرار دهد :

- خود ADEM  
- ONIS

! پرداخت REVIS می تواند آغاز شود



## حمایت توسط ADEM

متقاضی یک قرار ملاقات با ADEM دارد تا ثبت نام خود را قطعی کند. مشاور حرفه ای متقاضی حقوق و تعهدات نسبت به ADEM را به او توضیح می دهد.

## حمایت توسط ONIS

مرحله اول

ملاقات برای اطلاع رسانی

ONIS با متقاضی تماس می گیرد و متقاضی برای مصاحبه اطلاعاتی در محل ONIS در Luxembourg 1273-13C, rue de Bitbourg, L می شود.

مرحله دوم

پشتیبانی توسط مسئول شمول اجتماعی منطقه ای (ARIS)

قرار ملاقاتی با ARIS در دفتر اجتماعی شهر محل سکونت برای تهیه طرح فعال سازی پشتیبانی تعیین می شود. حضور در این قرار اجباری است

1

## فرم

فرم REVIS در وب سایت [fns.lu](http://fns.lu) به صورت الکترونیکی و یا در گیشه FNS به نشانی 8-10, rue de la fonderie, Luxembourg 1531-L که از دوشنبه تا جمعه از ساعت 8:30 صبح تا 11:30 صبح باز است در دسترس می باشد



2

## فرم را پر کنید

فرم REVIS باید به طور کامل توسط همه متقاضیان بزرگسال در خانواده تکمیل و امضا شود و به B.P. 2411 Luxembourg 1024-L بازگردانده یا به باجه FNS سپرده شود. متقاضی می تواند برای اقدامات خود از کارکنان FNS یا یک دستیار با صلاحیت دفتر اجتماعی در شهر محل سکونت خود کمک بگیرد.

3

## درخواست را تکمیل کنید

در صورت لزوم، FNS از طریق پست با متقاضی تماس می گیرد و اطلاعات اضافی لازم برای تصمیم گیری را درخواست می کند.

4

## ارزیابی وضعیت

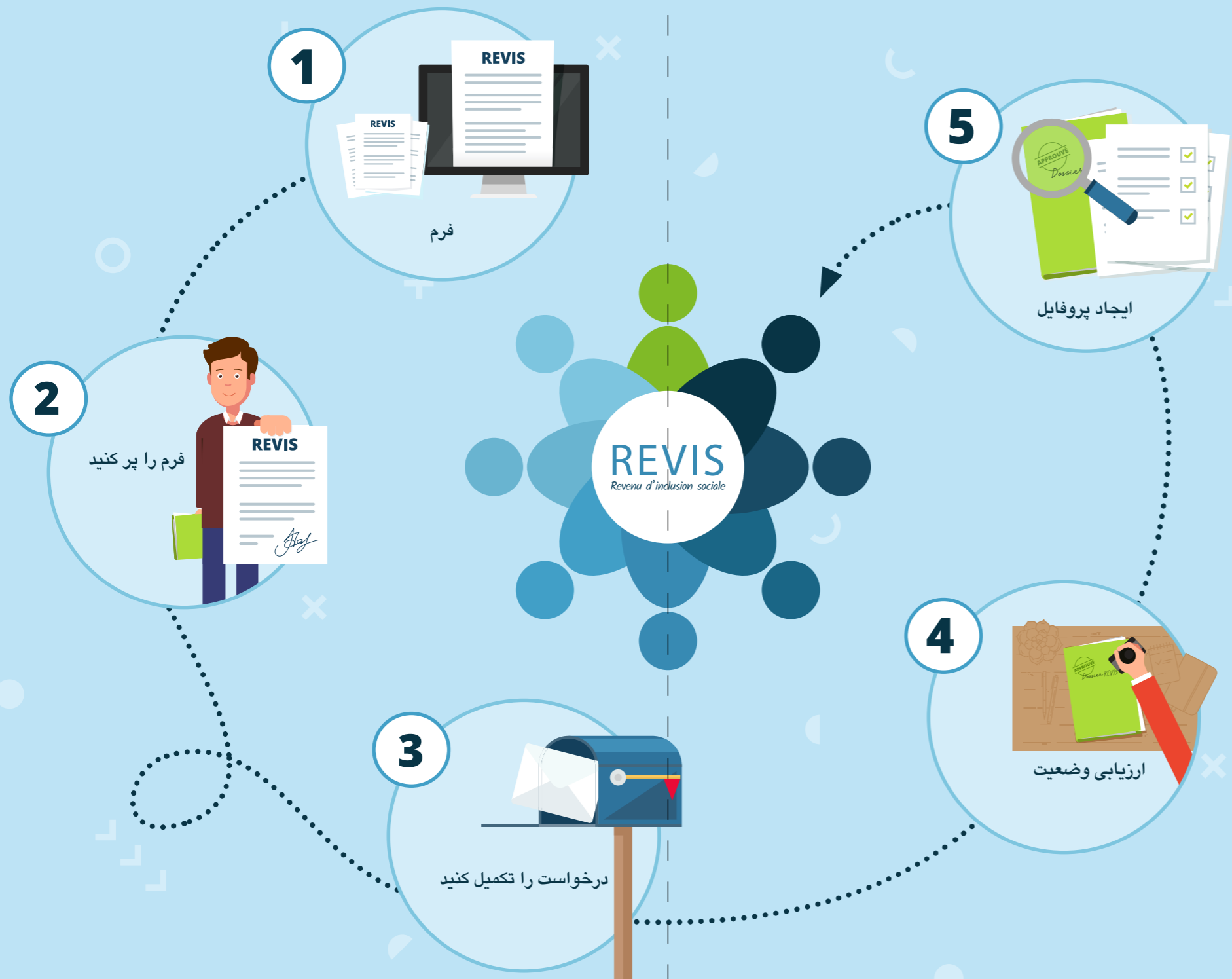
FNS درخواست را ارزیابی می کند:

- اگر متقاضی شرایط عمومی لازم دریافت کمک را نداشته باشد، تصمیمی مبنی بر امتناع از پرداخت REVIS توسط FNS به وی ابلاغ می شود.
- اگر متقاضی ملزم به ثبت نام در ADEM یا شرکت در یک برنامه تثبیت و آماده سازی یا کار جمعی نباشد، تحت حمایت انحصاری FNS باقی می ماند.
- برای هر متقاضی دیگر، FNS داده ها را به ADEM ارسال می کند. یک دعوت به گیشه REVIS در مرکز ADEM برای جلسه "پروفایل سازی" از طریق پست توسط FNS برای متقاضی ارسال می شود.



! لطفا توجه داشته باشید: در صورت عدم حضور در پیشخوان REVIS در ADEM، درخواست رد خواهد شد.





### سوالات بیشتری در مورد REVIS دارید؟

- Revis چیست؟
- آیا می توانم با وجودی که کار می کنم برای REVIS درخواست کنم؟
- آیا هنگام محاسبه REVIS درآمد من در نظر گرفته می شود؟
- آیا باید REVIS را بازپرداخت کنم؟
- چه خدماتی به ذینفعان REVIS ارائه می شود؟



تمام پاسخ های خود را از این طریق پیدا کنید:



مقدار REVIS را که خانواده شم ا می تواند دریافت کند، مشروط به واجد شرایط بودن، از طریق ماشین حساب آنلاین بررسی کنید

### اطلاعات کلی:

- در طول مدت "برخورداری" از REVIS، مرکز FNS همچنان مسئول مدیریت پرونده ذینفع می باشد.
- شخص ذینفع موظف است FNS را از هرگونه تغییر در وضعیت خود که می تواند حق او برای REVIS یا محاسبه آن تأثیر بگذارد، مطلع کند.
- متقاضی یا ذینفع می تواند به وب سایت FNS برای جستجوی شخص رابط خود مراجعه کند.

