

**1**

## Formulaire

De **REVIS**-Formulaire ass verfügbar online op **fns.lu** an elektronischem Format an am Guichet vum **FNS**  
8 - 10, rue de la Fonderie  
L-1531 Luxembourg  
op vu Méi - Frei vun 8:30 bis 11:30 Auer

**2**

## Ausfëlle vum Formulaire

De REVIS ("Revenu d'inclusion sociale")- Formulaire muss vollstänneg ausgefëllt a vun allen erwuessenen Demandeure vum Stot ënnerschriwwen sinn an op B.P. 2411 L-1024 Luxembourg ageschéckt oder am Guichet vum FNS ("Fonds national de solidarité") agereecht ginn. Den Demandeur ka sech bei senger Demarche vun de Gestionnaire vum FNS oder engem Assistant vum zoustännegen Office social a senger Gemeng hëllef loossen.

**3**

## Ausfëlle vun der Demande

Den FNS kontaktéiert bei Bedarf den Demandeur per Post, fir zousätzlech Informatiounen unzufuerderen, déi fir d'Entscheidung néideg sinn.

**4**

## Evaluatioun vun der Situatioun

Den FNS evaluéiert d'Demande:

- Wann den Demandeur déi allgemeng Attributionskonditiounen net erfëllt, gëtt d'Decisioun vum Refus fir d'Ausbezielung vum REVIS dem Demandeur iwwer den FNS matgedeelt.
- Wann den Demandeur net verpflichtet ass, sech bei der ADEM ("Agence pour le développement de l'emploi") anzuschreiwen oder un enger Mesure zur Stabiliséierung a Virbereedung oder u gemengnetzeger Beschäftegung deelzehuelen, bleift den FNS exklusiv fir den Demandeur zoustänneg.
- Fir all aneren Demandeuren, iwwermëttelt den FNS d'Donnéeën un d'ADEM. Dem Demandeur gëtt iwwer den FNS eng Convocatioun fir e „Profiling“-Rendez-vous beim REVIS-Guichet vun der ADEM zougesech.

**! OPGEFASST:**  
**Bei Neterschéng virum REVIS-Guichet**  
**vun der ADEM gëtt d'Demande refuséiert.**

**5**

## Profiling

D'ADEM stellt de Profil vum Demandeur op an entscheet iwwer d'Prise en charge duerch:

- d'**ADEM** selwer
- den **ONIS**

**! D'Bezielung vum REVIS kann ulafen**



## Prise en charge duerch d'ADEM

Den Demandeur kritt e Rendez-vous bei der ADEM fir seng Aschreiwung ze finaliséieren. Sāi professionelle Beroder erkläert him seng Rechter a Flichte géintiwwer der ADEM.



## Prise en charge duerch den ONIS

### 1. Etapp:

#### Informatiouns-Rendez-vous

Den Demandeur gëtt vum ONIS ("Office national d'inclusion sociale") kontaktéiert a fir en Informatiounsgespréich an de Raimlechkeete vum ONIS op 13C, rue de Bitbourg, L-1273 Luxembourg agelueden.



### 2. Etapp:

#### D'Prise en charge duerch en Agent régional d'inclusion sociale (ARIS)

E Rendez-vous mam ARIS beim Office social vu senger Gemeng, fir en Aktivierungsplang auszuschaffen, gëtt fixéiert. Dese Rendez-vous ass obligatoresch.



# DE PARCOURS VUM REVIS AN ETAPPEN

## Mat Ären 3 zoustännegen Acteuren:



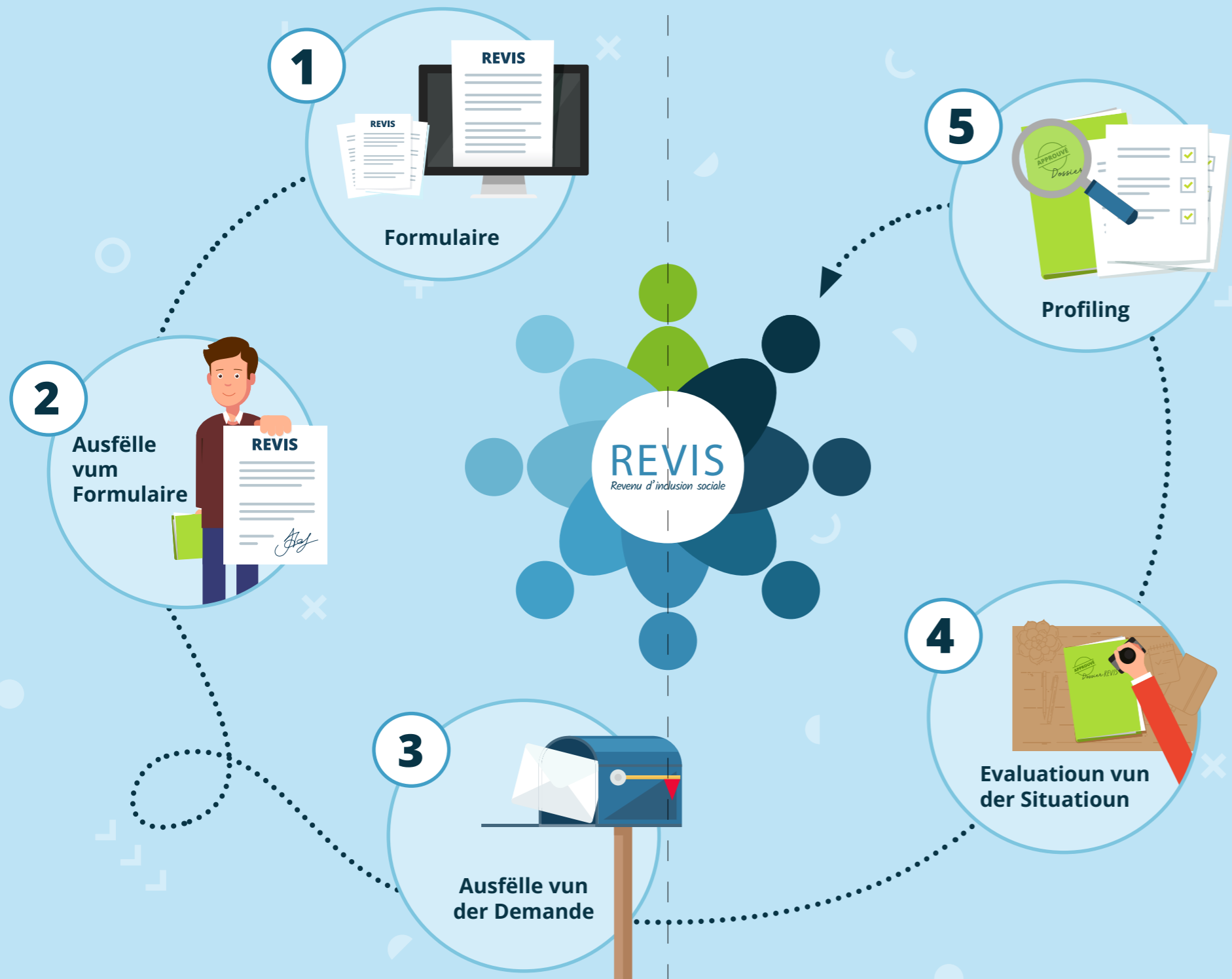
LE GOUVERNEMENT  
DU GRAND-DUCHÉ DE LUXEMBOURG  
Fonds national de solidarité



LE GOUVERNEMENT  
DU GRAND-DUCHÉ DE LUXEMBOURG  
Ministère de la Famille, des Solidarités,  
du Vivre ensemble et de l'Accueil

Office national d'inclusion sociale





### Nach Froen zum REVIS?

- Wat ass de Revis?
- Kann ech, och wann ech schaffen, de REVIS ufroen?
- Gi meng Revenue bei der REVIS-Berechnung mat abezunn?
- Muss ech de REVIS zeréckbezuelen?
- Wéi eng Servicer gi REVIS-Empfänger ugebueden?

Dir fannt all Är Äntwerten iwwer: [.....](#)



Iwwerprüft iwwer den Online-Rechner de Betrag vum REVIS, deen Äre Stot kéint kréien, virausgesat, datt en eligibel ass [.....](#)



### Allgemeng Informatiounen:

- Während dem ganze REVIS-„Parcours“ bleibt den FNS zoustänneg fir d'Gestioun vum Empfänger sengem Dossier.
- Den Empfänger ass verpflichtet, den FNS iwwer all Ännerung vu senger Situatioun, déi säi Recht op REVIS oder d'Berechnung dervu beaflosst, ze informéieren.
- Den Demandeur oder Empfänger kann de Site vum FNS consultéieren, fir säin Uspriechpartner ze fannen. [.....](#)

