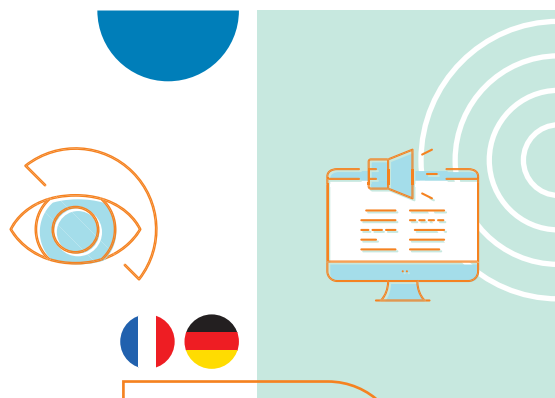


Informationen und Dokumente  
finden Sie auf der Website der  
Regierung



[accessibilite.lu](https://accessibilite.lu)



## Ihre Ansprechpartner zum Thema Zugänglichkeit

### Ministerium für Familie, Integration und die Großregion

#### Abteilung – Menschen mit Behinderung

13c, rue de Bitbourg  
L-1273 Luxembourg  
B.P.: L-2919 Luxembourg

E-mail: [accessibilite@fm.etat.lu](mailto:accessibilite@fm.etat.lu)  
Tel.: (+352) 247-83654  
Website: [accessibilite.lu](https://accessibilite.lu)

### Info-Handicap Luxembourg asbl

#### Nationale Informations- und Begegnungsstelle im Bereich Behinderung

65, Avenue de la Gare  
L-1611 Luxembourg

E-mail: [info@iha.lu](mailto:info@iha.lu)  
Tel.: (+352) 36 64 66  
Website: [info-handicap.lu](https://info-handicap.lu)

### Adapth asbl

#### Nationales Kompetenzzentrum für Gebäudezugänglichkeit (CCNAB)

36, route de Longwy  
L-8080 Bertrange

E-mail: [adapth@adapth.lu](mailto:adapth@adapth.lu)  
Tel.: (+352) 43 95 58-1  
Website: [adapth.lu](https://adapth.lu)

Gesetz vom 7. Januar 2022  
über die Zugänglichkeit  
für alle von öffentlich  
zugänglichen Orten,  
öffentlichen Straßen und  
Mehrfamilienhäusern



## Barrierefreie Hotellerie & Gastronomie



LE GOUVERNEMENT  
DU GRAND-DUCHÉ DE LUXEMBOURG  
Ministère de la Famille, de l'Intégration  
et à la Grande Région

# Barrierefreie Hotel- & Gastgewerbe

Das Gesetz sieht vor, öffentliche Orte, öffentliche Straßen und Mehrfamilienhäusern **für alle zugänglich** zu machen.

**Beherbergungsbetriebe, Cafés und Restaurants** werden mit öffentlichen Orten gleichgesetzt.

Das Gesetz legt **Zugänglichkeitsanforderungen** für die **Außen- und Innenbereiche** dieser Orte fest. Dabei handelt es sich um:

- die Wege im Außenbereich,
- die Parkplätze für Autos,
- den Haupteingang und -ausgang,
- die inneren Durchgänge,
- die Treppen und Aufzüge,
- die Beleuchtung und Beschilderung,
- die Sicherheit und Evakuierung,
- die Zimmer, Sanitäranlagen und Toiletten,
- das Schwimmbad.

Den **Bauverantwortlichen**, die sich nicht an die Gesetzgebung halten, drohen **Strafen**.

## Fristen

Die Anforderungen für **Neubauten** sind **ab dem 1. Juli 2023** umzusetzen.

**Bereits bestehende öffentliche Orte, oder Orte, die sich in einem bereits bestehenden Umfeld befinden**, müssen den Anforderungen **spätestens am 1. Januar 2032 entsprechen**.



## Ausnahmen

**Ausnahmen** von den Zugänglichkeitsanforderungen können für öffentlich zugängliche Orte, die bereits bestehen oder sich in einem bereits bestehenden Umfeld befinden, erlassen werden.

## Maßnahmen mit gleicher Wirkung

Für jeden Ort gilt, dass die Anforderungen mit anderen Mitteln („**Maßnahmen mit gleicher Wirkung**“) als vom Gesetz vorgesehen umgesetzt werden können.

## Finanzielle Unterstützung

Die für die **Arbeiten zur Herstellung der Zugänglichkeit verantwortlichen Personen** können eine **finanzielle staatliche Unterstützung** erhalten.

## Anträge

Der **Antrag auf eine finanzielle Unterstützung** und der **Antrag auf eine Ausnahmeregelung oder eine Maßnahme mit gleicher Wirkung** ist an den Minister zu richten, in dessen Zuständigkeitsbereich die Politik für Menschen mit Behinderung fällt.

Der Antrag mit den erforderlichen Unterlagen ist auf **MyGuichet** auszufüllen und beim Ministerium für Familie, Integration und die Großregion einzureichen.

Die Liste mit den erforderlichen Unterlagen kann auf **Guichet.lu** eingesehen werden.

**Eine großherzogliche Verordnung legt die Zugänglichkeitsanforderungen von öffentlich zugänglichen Orten fest.**

